



# 宇宙计型迪通拿

蚝式，40毫米，白色黄金

蚝式恒动宇宙计型迪通拿  
腕表18K白色黄金款，搭  
配镶钻亮黑色及不锈钢色  
表盘及蚝式（Oyster）表  
带，18K白色黄金外圈刻  
有测速计。



亮黑色及不锈钢色表盘

## 配备计时盘

腕表的镶钻亮黑色及不锈钢色表盘设有喷涂计时盘，18K金钟点标记及指针涂上清晰易读的Chromalight夜光物料。

车手可以通过表盘显示，准确得知已用时间，决定如何行驶剩下的路程以最终获胜。





测速计

## 高性能计时腕表

宇宙计型迪通拿备有测速计外圈、三个计时盘及计时按钮，是特别为耐力赛车手而设的计时工具。腕表外圈是一个测速计，车手可根据耗用时间，读取这段时间内行驶特定距离的平均速度。

测速计显示清晰，宇宙计型迪通拿从而成为理想的测速工具，最高测速可达时速400英里或公里。

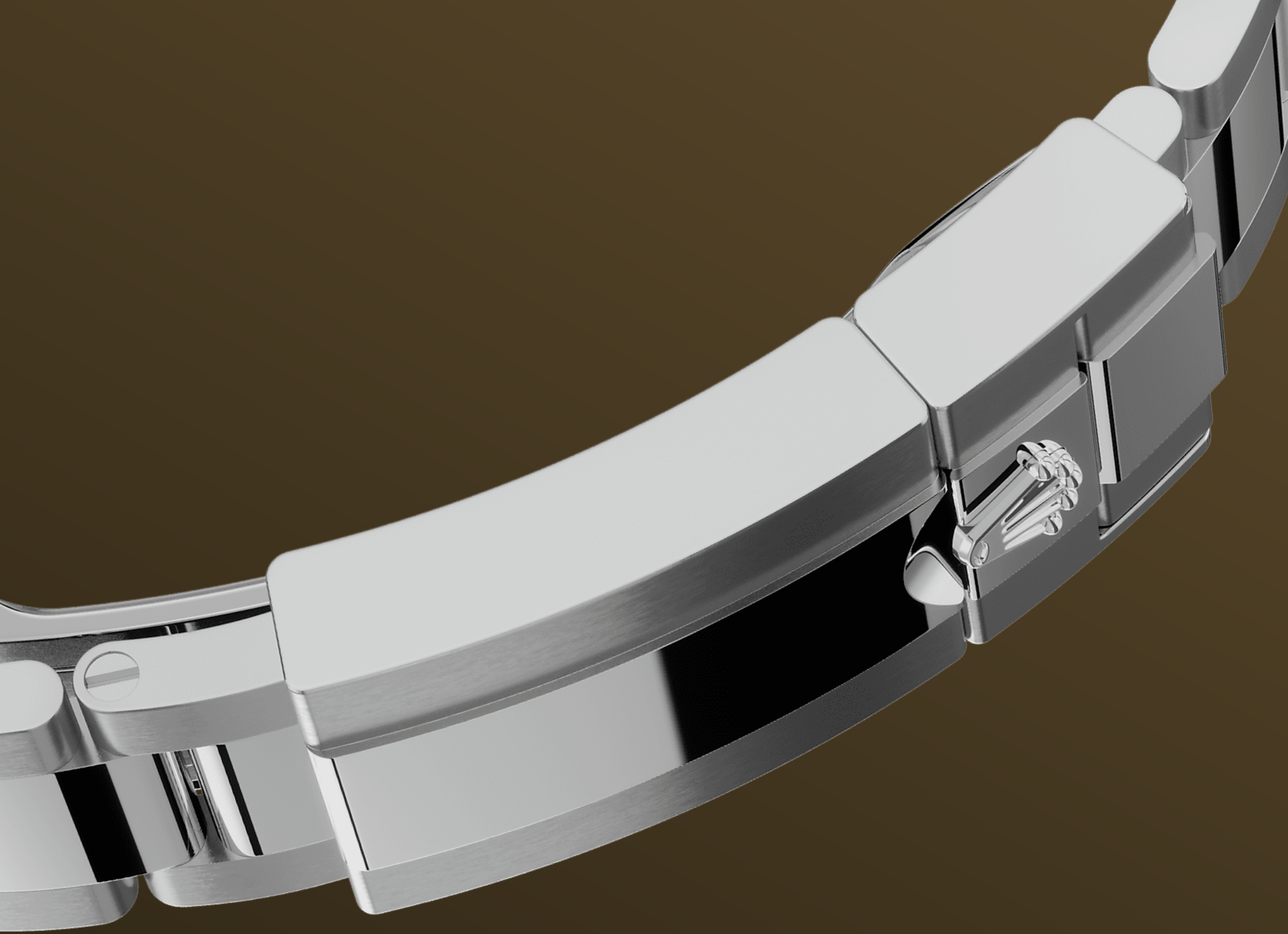


18K白色黄金

## 追求卓越

劳力士拥有专属铸造所，浇铸出高品质的18K金合金。透过混入不同份量的银、铜、铂金或钯，可提炼出不同种类的18K金：黄金、粉红金或白色黄金。

所有原料均以高纯度的金属炼成，在金质成形前必先在自营的实验室通过先进设备的仔细检测，各个工序均一丝不苟。自制作源头开始不懈追求卓越，是劳力士一贯的坚持。



蚝式（Oyster）表带

## 结合造型与功能

劳力士表带与带扣的设计、开发和生产过程，以及需通过的严格测试均充分应用了先进科技。有如腕表的其他组件，表带与带扣同样会经过专人检视，确保出品美观无瑕。

蚝式（Oyster）表带是巧妙造型与功能的化身，精致迷人。这款金属表带于1930年代末推出，由三格宽大、平整的链节组成，极其坚固，一直是蚝式系列中使用最广的一款表带。

# 更多技术细节

## 宇宙计型迪通拿

型号 126509

### 表壳

#### 类型

蚝式, 40毫米, 白色黄金

#### 直径

40毫米

#### 材质

白色黄金

#### 外圈

18K白色黄金固定外圈连计速刻度

#### 蚝式结构

一体成型中层表壳, 旋入式底盖及上链表冠

#### 上链表冠

旋入式, 三扣锁三重防水系统

#### 镜面

防刮损蓝水晶

#### 防水深度

防水深达100米/330英尺

### 机芯

#### 类型

自动上链机械计时恒动机芯

#### 机芯型号

劳力士4131型机芯

#### 精准

每天平均正负两秒以内 (机芯装进表壳后)

#### 游丝摆轮组件

顺磁性蓝色Parachrom游丝; 高性能Paraflex缓震装置

#### 上链

藉恒动摆陀双向自动上链

#### 动力储备

约72小时

## 功能

中央时针及分针，小秒针设于6点位置；中央秒针计时器，30分钟和12小时计时盘分别设于3点和9点位置；秒针暂停功能以准确调校时间

## 表带

---

### 类型

蚝式（Oyster），三格实心链节

### 带扣

摺叠蚝式保险扣配5毫米易调链节延展系统

### 表带材质

18K白色黄金

## 表盘

---

### 类型

亮黑色及不锈钢色，镶钻石

### 宝石镶嵌

18K金，镶钻石

### 细节

易读Chromalight长效蓝色夜光显示

## 认证

---

### 类型

超卓天文台精密時計认证：瑞士天文台认证（COSC）+ 劳力士认证（机芯装进表壳后）



# 于Rolex.com浏览 并探索更多

本网站包含的商标、服务商标、营商名称、设计及版权等知识产权均为品牌所有。

未经书面许可不得转载网站内任何信息。劳力士有权随时对本网站介绍的表款进行更改。

