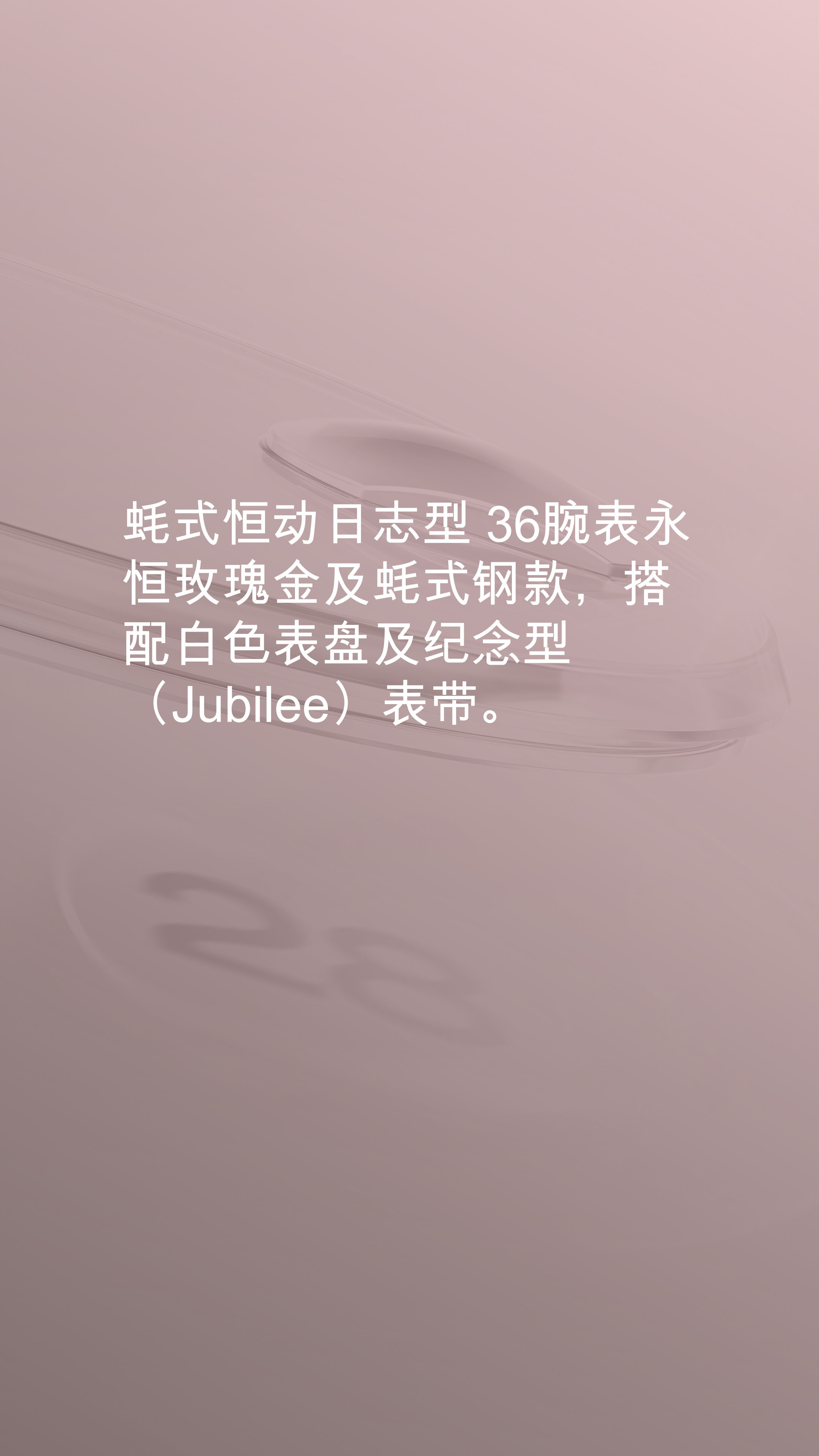




日志型 36

蚝式，36毫米，钻石、永恒玫瑰金及蚝式钢



蚝式恒动日志型 36腕表永
恒玫瑰金及蚝式钢款，搭
配白色表盘及纪念型
(Jubilee) 表带。

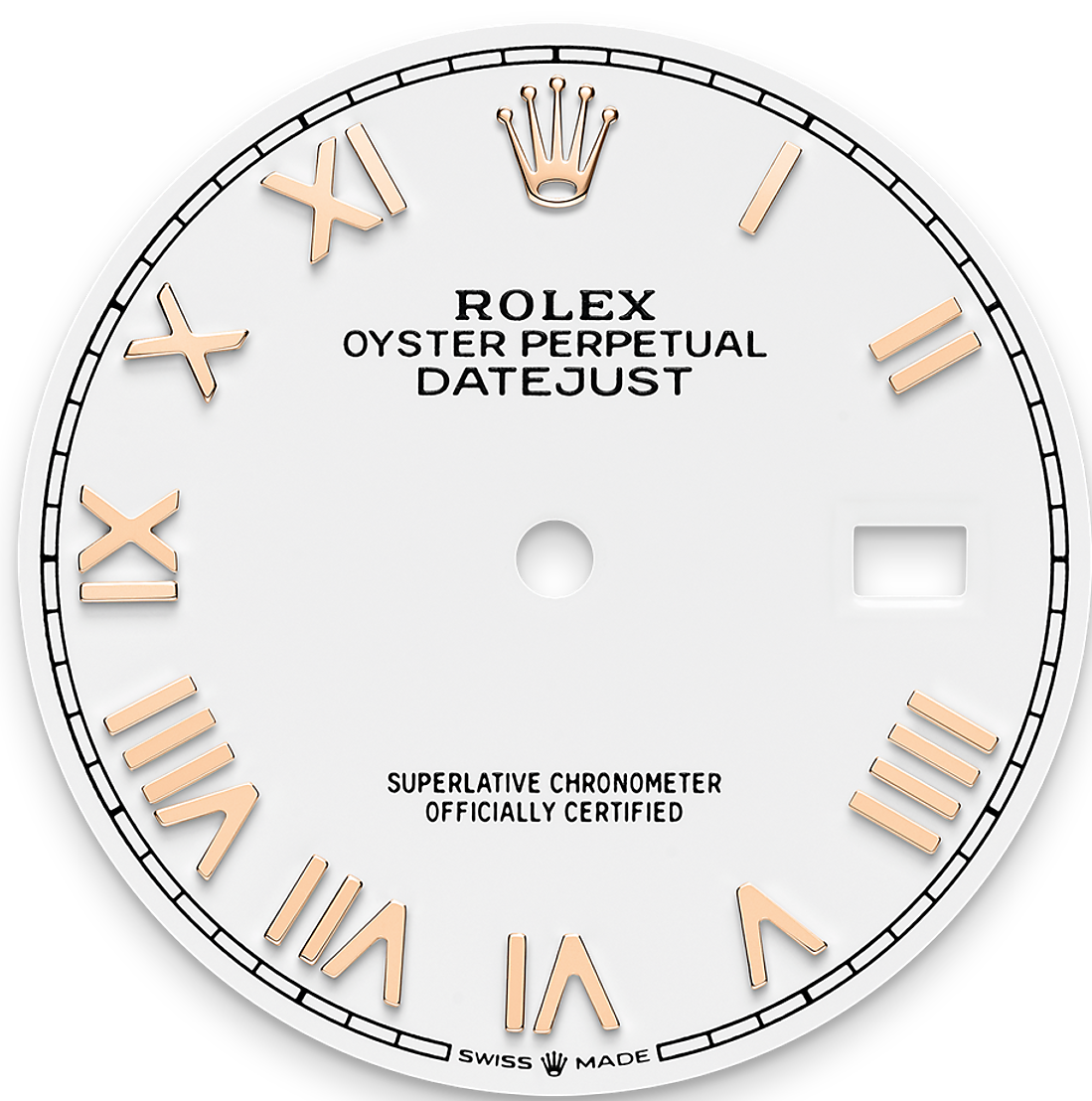


镶钻外圈

璀璨点缀

宝石镶嵌工匠，如同雕塑家使用珍贵金属为每颗宝石手工精心打造其镶座。工匠以极其精准的技艺为宝石进行镶嵌，每颗宝石均精确地排列和校准于所属位置，确保牢固地装饰于金或铂金的镶座上。

除了对宝石品质的讲究外，劳力士在宝石镶嵌上亦有其他严格的要求，当中包括宝石的高度及其精确排列、方向与位置、镶嵌的规律性、坚固度和比例、以及金属镶座的精致表面修饰。腕表为佩戴者的手腕带来璀璨耀目的点缀。



白色表盘

无限可能

漆面几乎能够产生无限色调、强度及光滑度。漆面技术包括在黄铜底板上连续沉积六层薄漆。

再喷上无色光漆，使色调或色度更加深邃亮丽。待光漆风干后，表盘会经抛光处理，绽放色彩，然后再进行移印及镶饰标记。

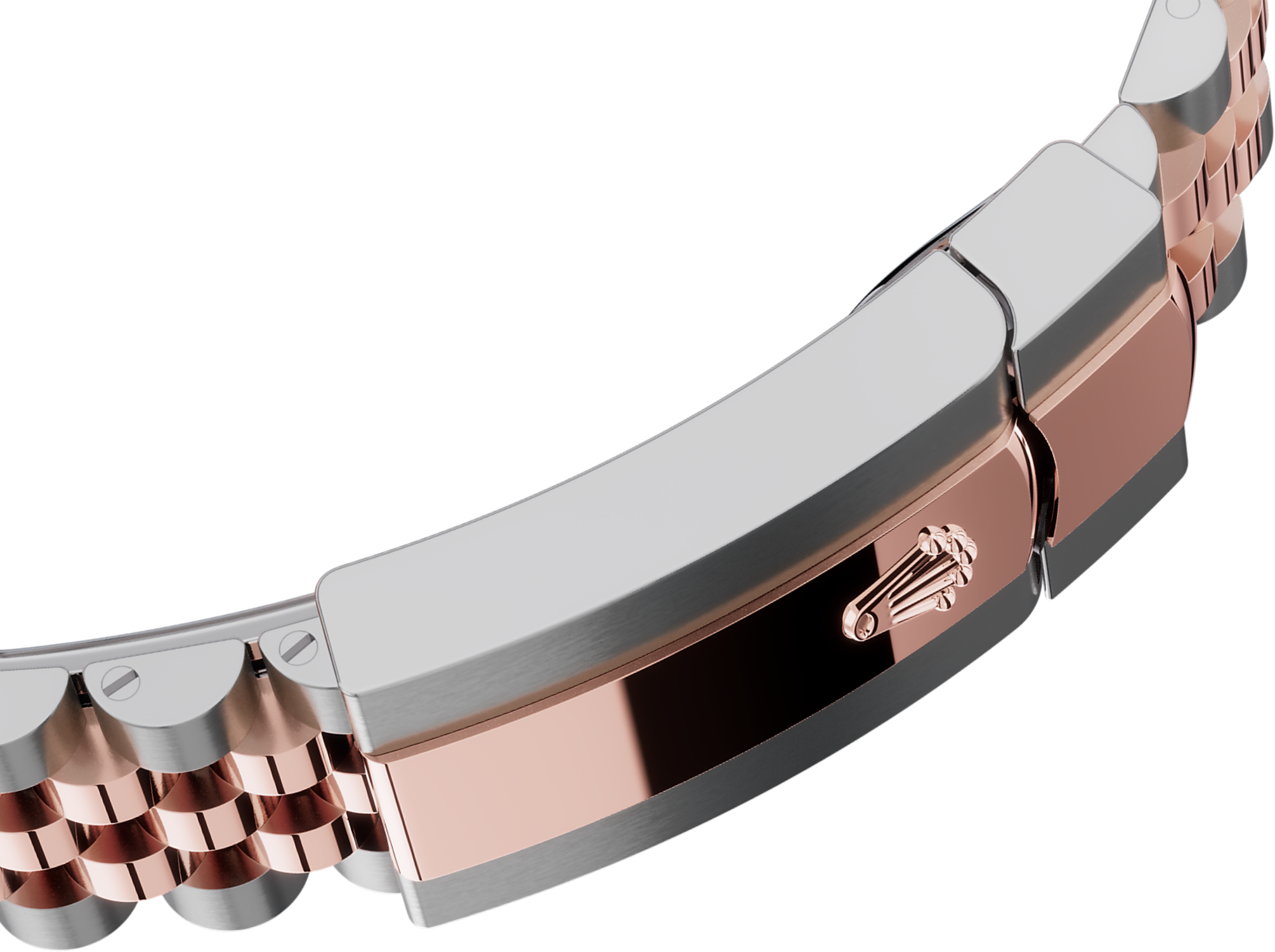


永恒玫瑰金钢

结合两种金属

金，亮丽高贵，教人着迷。钢，坚固无比，可堪信赖。两者和谐融汇，与其他特性巧妙结合。

金钢是劳力士的标志特色，早于1930年代初已配置在劳力士表款之中，至1933年正式注册商标名称。这亦是蚝式恒动系列其中一个显著的特征。



纪念型 (Jubilee) 表带

灵活舒适

劳力士表带与带扣的设计、开发和生产过程，以及需通过的严格测试均充分应用了先进科技。

有如腕表的其他组件，表带与带扣同样会经过专人检视，确保出品美观无瑕。这款灵活舒适的五格链节纪念型 (Jubilee) 金属表带，特别为1945年面世的蚝式恒动日志型腕表而设，

更多 技术细节

日志型

型号 126281RBR

表壳

类型

蚝式，36毫米，钻石、永恒玫瑰金及蚝式钢

直径

36毫米

材质

永恒玫瑰金钢

外圈

镶钻石

蚝式结构

一体成型中层表壳，旋入式底盖及上链表冠

上链表冠

旋入式，双扣锁双重防水系统

镜面

防刮损蓝水晶，小窗凸透镜放大日历

防水深度

防水深达100米/330英尺

机芯

类型

自动上链机械恒动机芯

机芯型号

劳力士3235型机芯

精准

每天平均正负两秒以内（机芯装进表壳后）

游丝摆轮组件

顺磁性蓝色Parachrom游丝；高性能Paraflex缓震装置

上链

藉恒动摆陀双向自动上链

动力储备

约70小时

功能

中央时、分及秒针；快调瞬跳日历；
秒针暂停功能以准确调校时间

表带

类型

纪念型（Jubilee），五格链节

带扣

摺叠蚝式带扣配5毫米易调链节延展系统

表带材质

永恒玫瑰金钢（蚝式钢与永恒玫瑰金的组合）

表盘

类型

白色

认证

类型

超卓天文台精密时计（Superlative Chronometer）：

瑞士官方天文台认证（COSC）+劳力士认证（机芯装进表壳后）

于Rolex.com浏览 并探索更多

本网站包含的商标、服务商标、营商名称、设计及版权等知识产权均为品牌所有。

未经书面许可不得转载网站内任何信息。劳力士有权随时对本网站介绍的表款进行更改。

