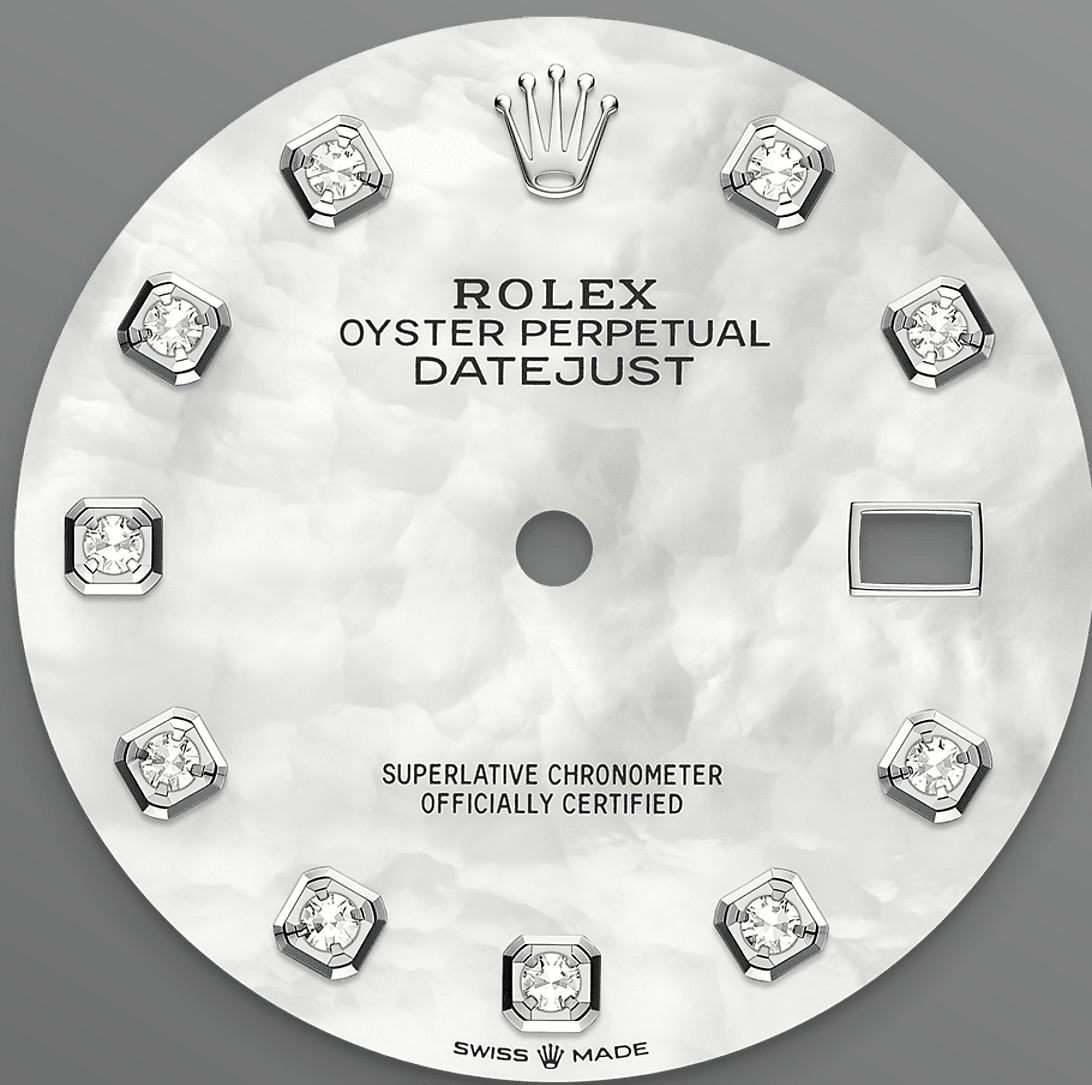




日志型 36

蚝式，36毫米，钻石、白色黄金及蚝式钢

蚝式恒动日志型 36腕表白色黄金及蚝式钢款，搭配镶钻白色珍珠母表盘及纪念型（Jubilee）表带。



珍珠母表盘

展现自然美态

表盘设有18K金底座镶托钻石。珍珠母是神秘魅力与愉悦惊喜的象征。根据不同来源，珍珠母可能是粉红色、白色、黑色或黄色。它的色泽深浅及结构亦可按在贝壳哪部分取出而有别。

劳力士决不选用人工着色的珍珠母。相反，品牌工匠凭借非凡精湛的技艺，为珍珠母绽放其天然美态及保留原有的色泽。每枚珍珠母表盘均独一无二，与众不同。



镶钻外圈

璀璨点缀

宝石镶嵌工匠，如同雕塑家使用珍贵金属为每颗宝石手工精心打造其镶座。工匠以极其精准的技艺为宝石进行镶嵌，每颗宝石均精确地排列和校准于所属位置，确保牢固地装饰于金或铂金的镶座上。

除了对宝石品质的讲究外，劳力士在宝石镶嵌上亦有其他严格的要求，当中包括宝石的高度及其精确排列、方向与位置、镶嵌的规律性、坚固度和比例、以及金属镶座的精致表面修饰。腕表为佩戴者的手腕带来璀璨耀目的点缀。

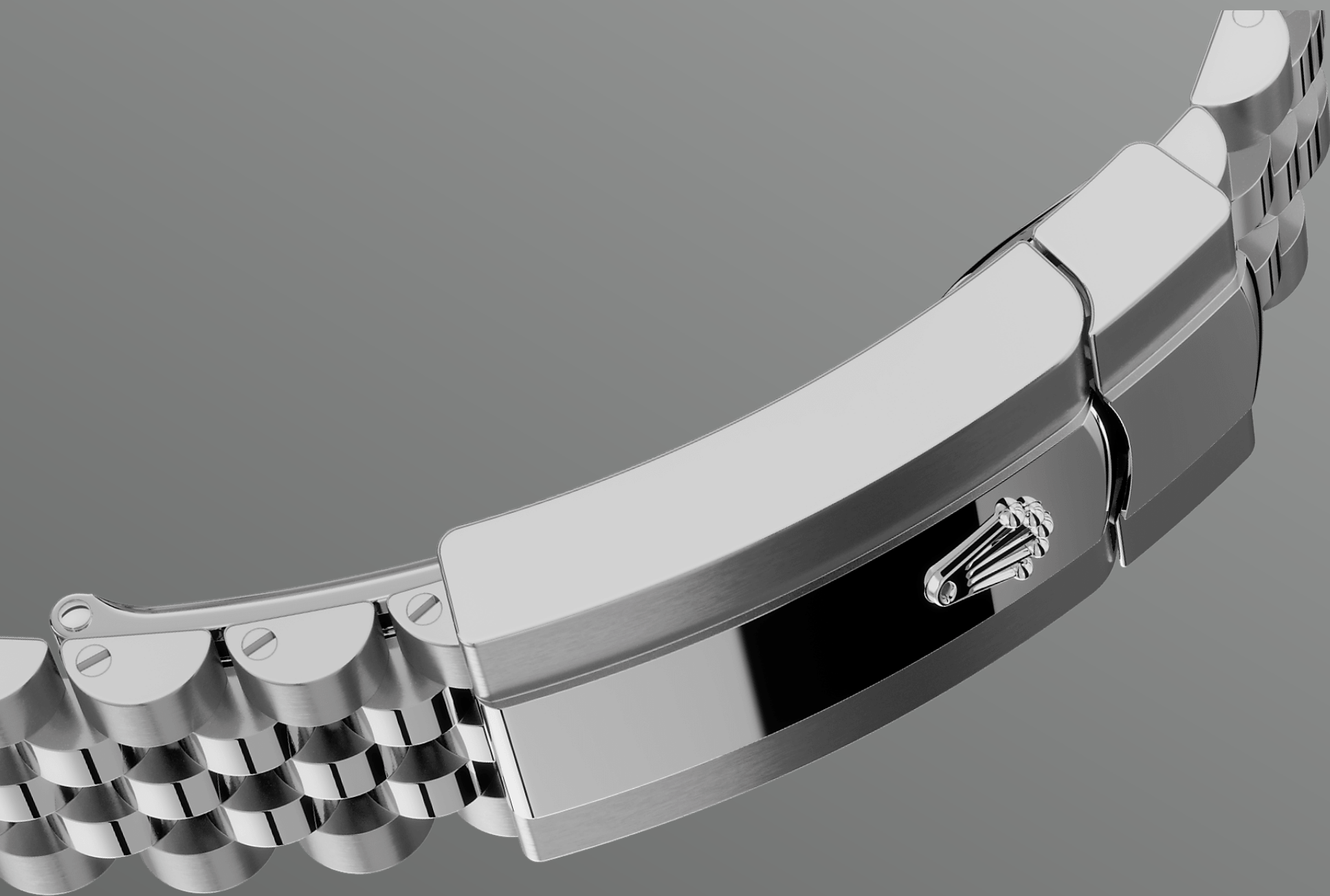


白色黄金

结合两种金属

金，亮丽高贵，教人着迷。钢，坚固无比，可堪信赖。两者和谐融汇，与其他特性巧妙结合。

金钢是劳力士的标志特色，早于1930年代初已配置在劳力士表款之中，至1933年正式注册商标名称。这亦是蚝式系列其中一个显著的特征。



纪念型 (Jubilee) 表带

灵活舒适

劳力士表带与带扣的设计、开发和生产过程，以及需通过的严格测试均充分应用了先进科技。

有如腕表的其他组件，表带与带扣同样会经过专人检视，确保出品美观无瑕。这款灵活舒适的五格链节纪念型 (Jubilee) 金属表带，特别为1945年面世的蚝式恒动日志型腕表而设，

更多技术细节

日志型

型号 126284RBR

表壳

类型

蚝式，36毫米，钻石、白色黄金及蚝式钢

直径

36毫米

材质

白色黄金钢

外圈

镶钻石

蚝式表壳结构

一体成型中层表壳，旋入式底盖及上链表冠

上链表冠

旋入式，双扣锁双重防水系统

镜面

防刮损蓝水晶，小窗凸透镜放大日历

防水深度

防水深达100米/330英尺

机芯

类型

自动上链机械恒动机芯

机芯型号

劳力士3235型机芯

精准

每天平均正负两秒以内（机芯装进表壳后）

游丝摆轮组件

顺磁性蓝色Parachrom游丝；高性能Paraflex缓震装置

上链

藉恒动摆陀双向自动上链

动力储备

约70小时

功能

中央时、分及秒针；快调瞬跳日历；
秒针暂停功能以准确调校时间

表带

类型

纪念型（Jubilee），五格链节

带扣

摺叠蚝式带扣配5毫米易调链节延展系统

表带材质

蚝式钢

表盘

类型

白色珍珠母，镶钻石

认证

类型

超卓天文台精密计时认证：瑞士天文台认证（COSC）+ 劳力士认证（机芯装进表壳后）

于Rolex.com浏览 并探索更多

本网站包含的商标、服务商标、营商名称、设计及版权等知识产权均为品牌所有。

未经书面许可不得转载网站内任何信息。劳力士有权随时对本网站介绍的表款进行更改。

