



## 日志型 36

蚝式，36毫米，钻石、白色黄金及蚝式钢

蚝式恒动日志型 36腕表白  
色黄金及蚝式钢款，搭配  
白色表盘及纪念型  
(Jubilee) 表带。

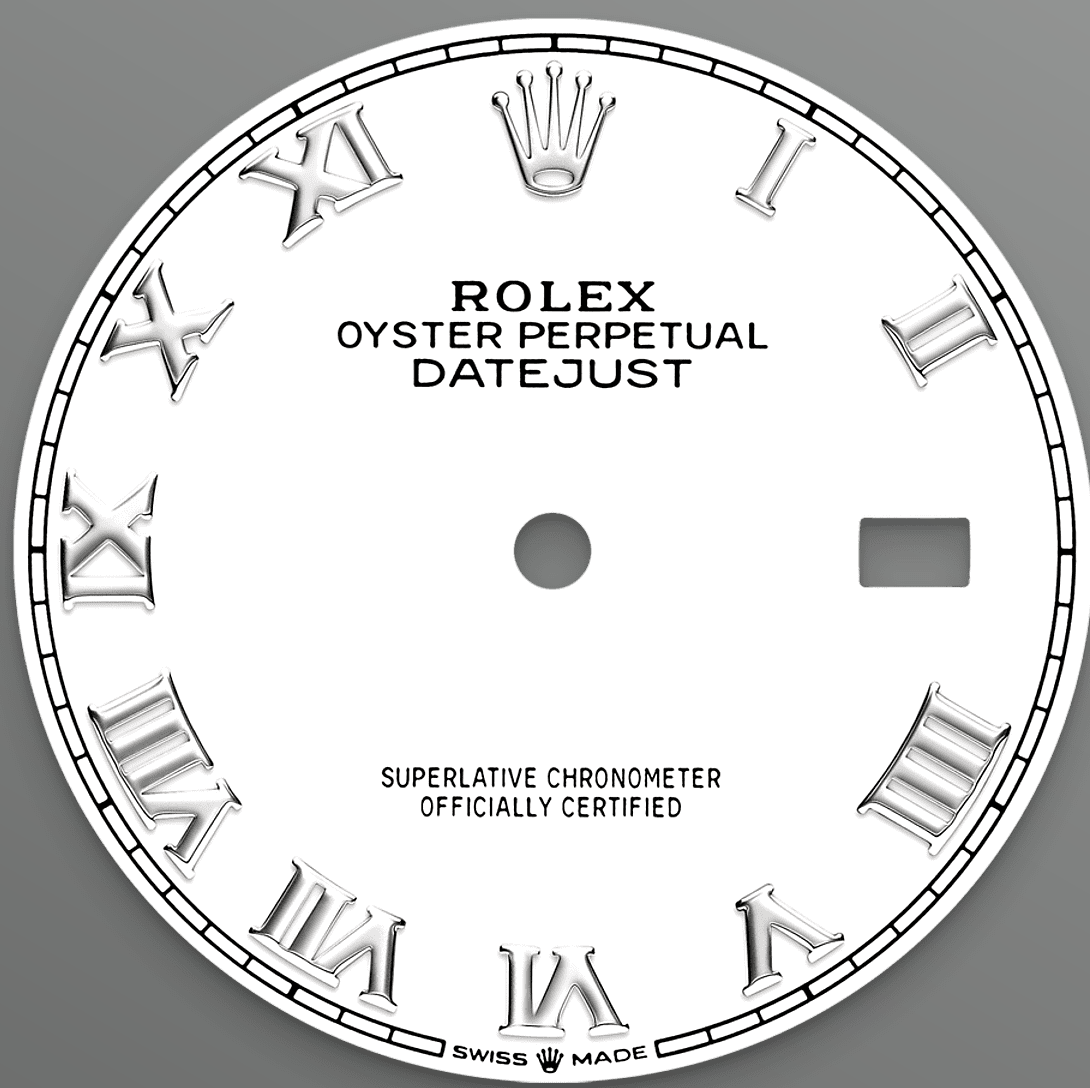


镶钻外圈

## 璀璨点缀

宝石镶嵌工匠，如同雕塑家使用珍贵金属为每颗宝石手工精心打造其镶座。工匠以极其精准的技艺为宝石进行镶嵌，每颗宝石均精确地排列和校准于所属位置，确保牢固地装饰于金或铂金的镶座上。

除了对宝石品质的讲究外，劳力士在宝石镶嵌上亦有其他严格的要求，当中包括宝石的高度及其精确排列、方向与位置、镶嵌的规律性、坚固度和比例、以及金属镶座的精致表面修饰。腕表为佩戴者的手腕带来璀璨耀目的点缀。



白色表盘

## 无限可能

漆面几乎能够产生无限色调、强度及光滑度。漆面技术包括在黄铜底板上连续沉积六层薄漆。

再喷上无色光漆，使色调或色度更加深邃亮丽。待光漆风干后，表盘会经抛光处理，绽放色彩，然后再进行移印及镶饰标记。



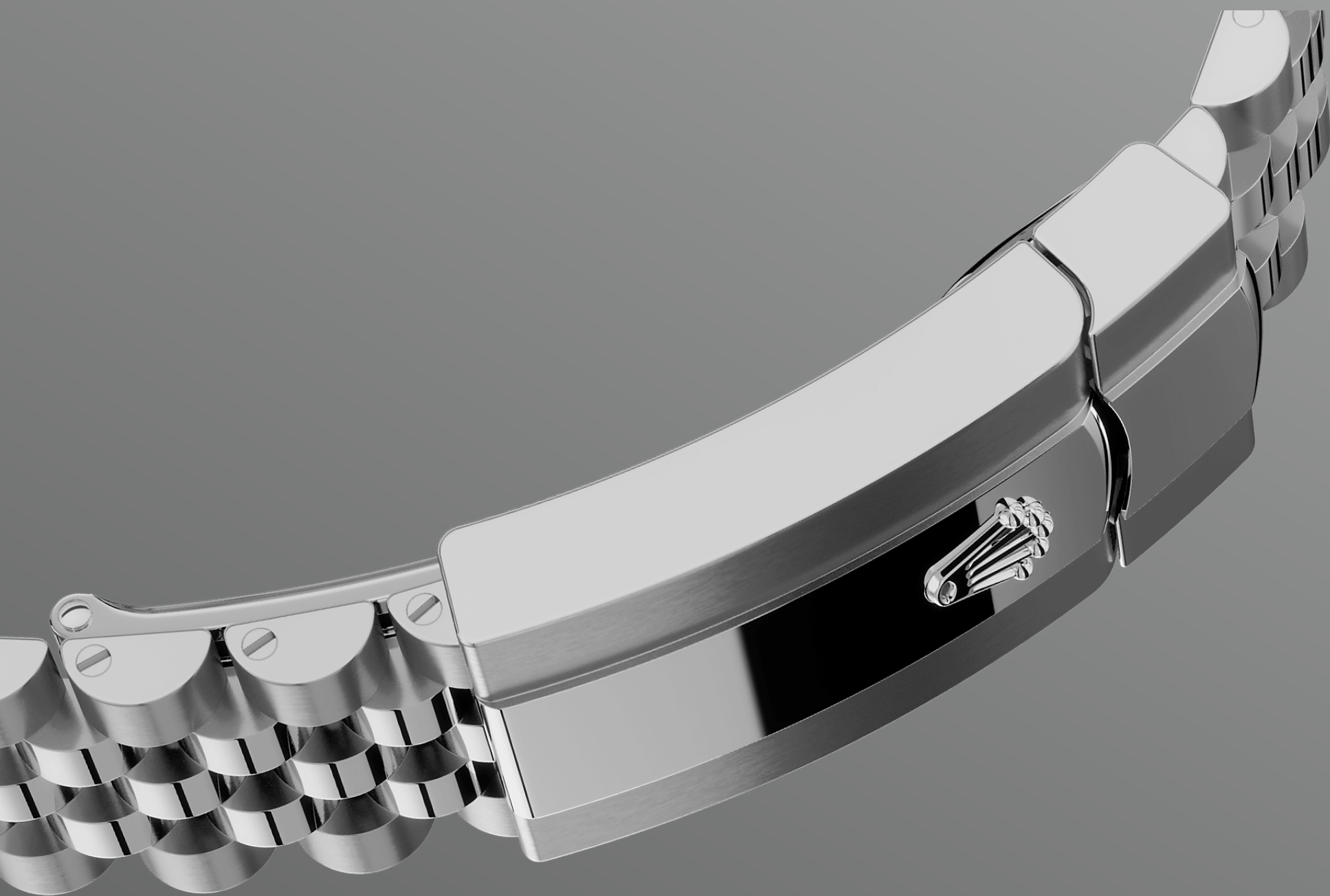


白色黄金

## 结合两种金属

金，亮丽高贵，教人着迷。钢，坚固无比，可堪信赖。两者和谐融汇，与其他特性巧妙结合。

金钢是劳力士的标志特色，早于1930年代初已配置在劳力士表款之中，至1933年正式注册商标名称。这亦是蚝式系列其中一个显著的特征。



纪念型 (Jubilee) 表带

## 灵活舒适

劳力士表带与带扣的设计、开发和生产过程，以及需通过的严格测试均充分应用了先进科技。

有如腕表的其他组件，表带与带扣同样会经过专人检视，确保出品美观无瑕。这款灵活舒适的五格链节纪念型 (Jubilee) 金属表带，特别为1945年面世的蚝式恒动日志型腕表而设，

# 更多技术细节

## 日志型

型号 126284RBR

## 表壳

### 类型

蚝式，36毫米，钻石、白色黄金及蚝式钢

### 直径

36毫米

### 材质

白色黄金钢

### 外圈

镶钻石

### 蚝式表壳结构

一体成型中层表壳，旋入式底盖及上链表冠

### 上链表冠

旋入式，双扣锁双重防水系统

### 镜面

防刮损蓝水晶，小窗凸透镜放大日历

### 防水深度

防水深达100米/330英尺

## 机芯

### 类型

自动上链机械恒动机芯

### 机芯型号

劳力士3235型机芯

### 精准

每天平均正负两秒以内（机芯装进表壳后）

### 游丝摆轮组件

顺磁性蓝色Parachrom游丝；高性能Paraflex缓震装置

### 上链

藉恒动摆陀双向自动上链

### 动力储备

约70小时

## 功能

中央时、分及秒针；快调瞬跳日历；  
秒针暂停功能以准确调校时间

## 表带

---

### 类型

纪念型（Jubilee），五格链节

### 带扣

摺叠蚝式带扣配5毫米易调链节延展系统

### 表带材质

蚝式钢

## 表盘

---

### 类型

白色

## 认证

---

### 类型

超卓天文台精密计时认证：瑞士天文台认证（COSC）+ 劳力士认证（机芯装进表壳后）



# 于Rolex.com浏览 并探索更多

本网站包含的商标、服务商标、营商名称、设计及版权等知识产权均为品牌所有。

未经书面许可不得转载网站内任何信息。劳力士有权随时对本网站介绍的表款进行更改。

