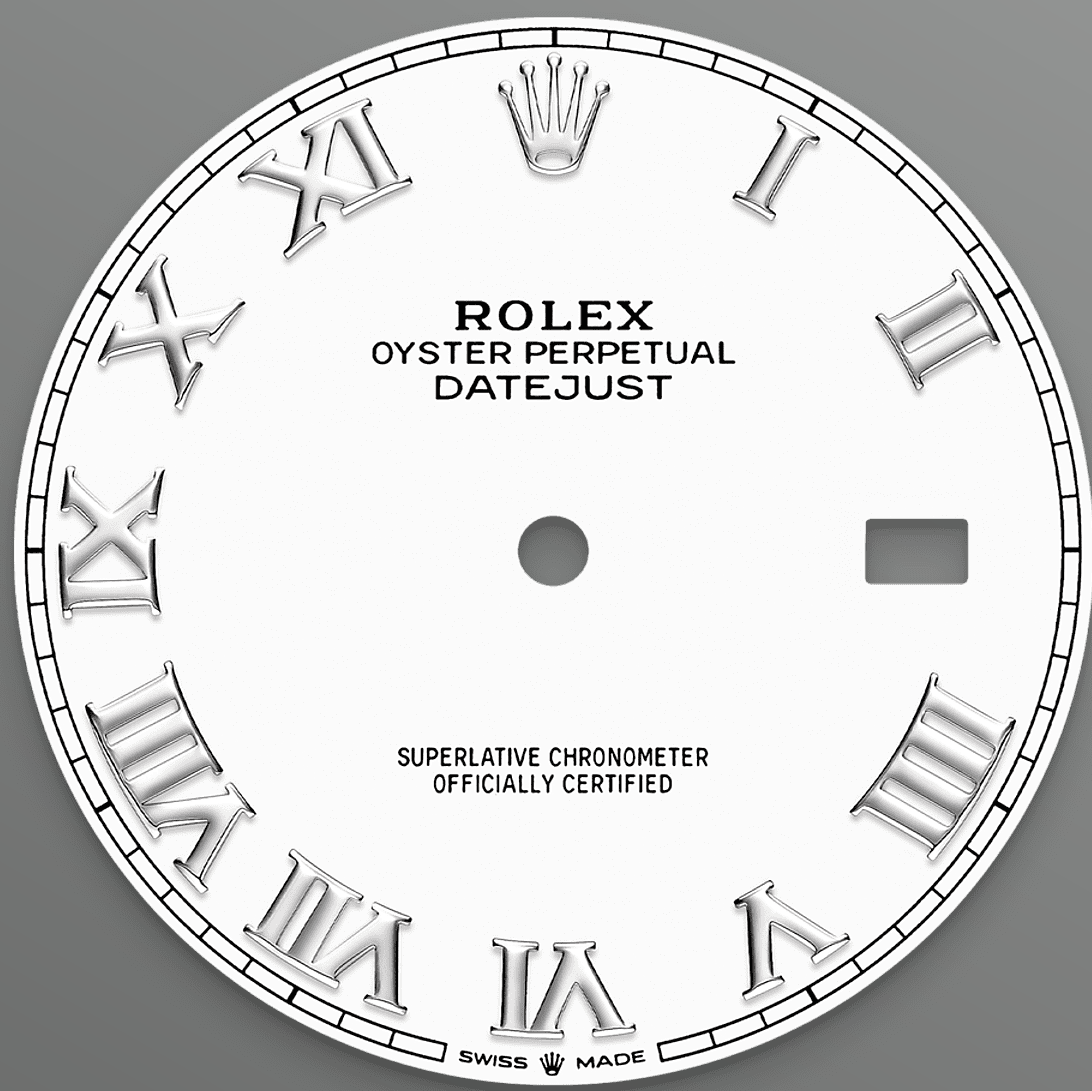




日志型 41

蚝式，41毫米，蚝式钢

蚝式恒动日志型 41腕表蚝
式钢款，搭配白色表盘及
纪念型（Jubilee）表带。



白色表盘

无限可能

漆面几乎能够产生无限色调、强度及光滑度。漆面技术包括在黄铜底板上连续沉积六层薄漆。

再喷上无色光漆，使色调或色度更加深邃亮丽。待光漆风干后，表盘会经抛光处理，绽放色彩，然后再进行移印及镶饰标记。

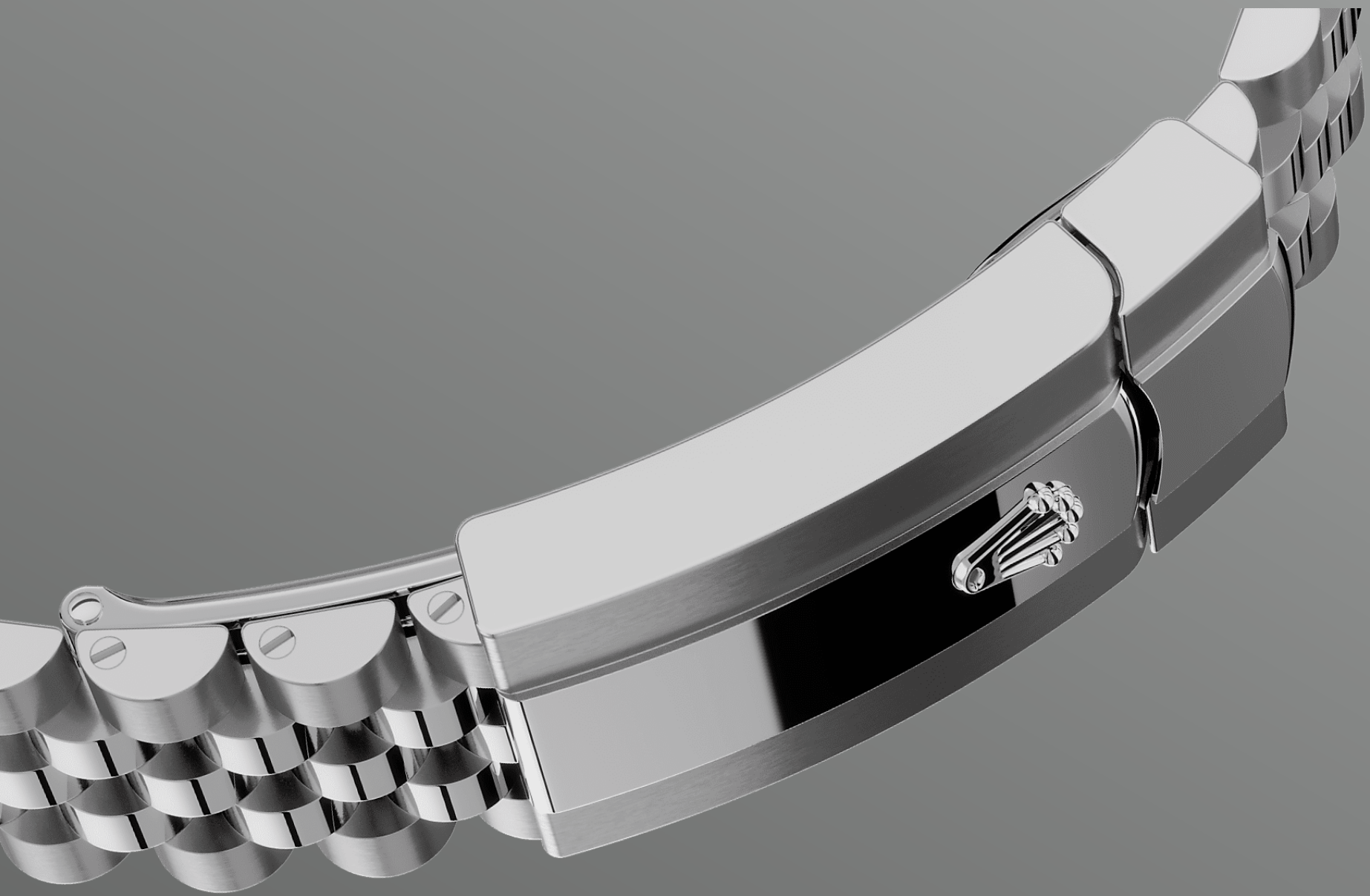


蚝式钢

高抗腐蚀性能

劳力士采用蚝式钢锻造钢腕表表壳。品牌研发的蚝式钢属904L钢一类，这种合金广泛用于高科技、航空及化工，故必然具备高抗腐蚀性。

蚝式钢非常耐用，经打磨后散发出耀目光芒，即使在极端的环境，其美态依然不减。



纪念型 (Jubilee) 表带

灵活舒适

劳力士表带与带扣的设计、开发和生产过程，以及需通过的严格测试均充分应用了先进科技。

有如腕表的其他组件，表带与带扣同样会经过专人检视，确保出品美观无瑕。这款灵活舒适的五格链节纪念型 (Jubilee) 金属表带，特别为1945年面世的蚝式恒动日志型腕表而设，

小窗凸透镜

放大镜功能

小窗凸透镜不仅是劳力士腕表的一大特色，且易于识别。

小窗凸透镜的名字源于希腊神话的独眼巨人。此装置将腕表标志的日历显示放大，让人一目了然。一如劳力士腕表的其它特色，小窗凸透镜是多年研发创新的成果，体现品牌力求完善的精神。

更多技术细节

日志型

型号 126300

表壳

类型

蚝式, 41毫米, 蚝式钢

直径

41毫米

材质

蚝式钢

外圈

磨光

蚝式表壳结构

一体成型中层表壳, 旋入式底盖及上链表冠

上链表冠

旋入式, 双扣锁双重防水系统

镜面

防刮损蓝水晶, 小窗凸透镜放大日历

防水深度

防水深达100米/330英尺

机芯

类型

自动上链机械恒动机芯

机芯型号

劳力士3235型机芯

精准

每天平均正负两秒以内 (机芯装进表壳后)

游丝摆轮组件

顺磁性蓝色Parachrom游丝; 高性能Paraflex缓震装置

上链

藉恒动摆陀双向自动上链

动力储备

约70小时

功能

中央时、分及秒针；快调瞬跳日历；
秒针暂停功能以准确调校时间

表带

类型

纪念型（Jubilee），五格链节

带扣

摺叠蚝式带扣配5毫米易调链节延展系统

表带材质

蚝式钢

表盘

类型

白色

认证

类型

超卓天文台精密计时认证：瑞士天文台认证（COSC）+ 劳力士认证（机芯装进表壳后）

于Rolex.com浏览 并探索更多

本网站包含的商标、服务商标、营商名称、设计及版权等知识产权均为品牌所有。

未经书面许可不得转载网站内任何信息。劳力士有权随时对本网站介绍的表款进行更改。

