



## 日志型 41

蚝式，41毫米，黄金及蚝式钢

蚝式恒动日志型 41腕表黄金及蚝式钢款，搭配白色表盘及蚝式（Oyster）表带。

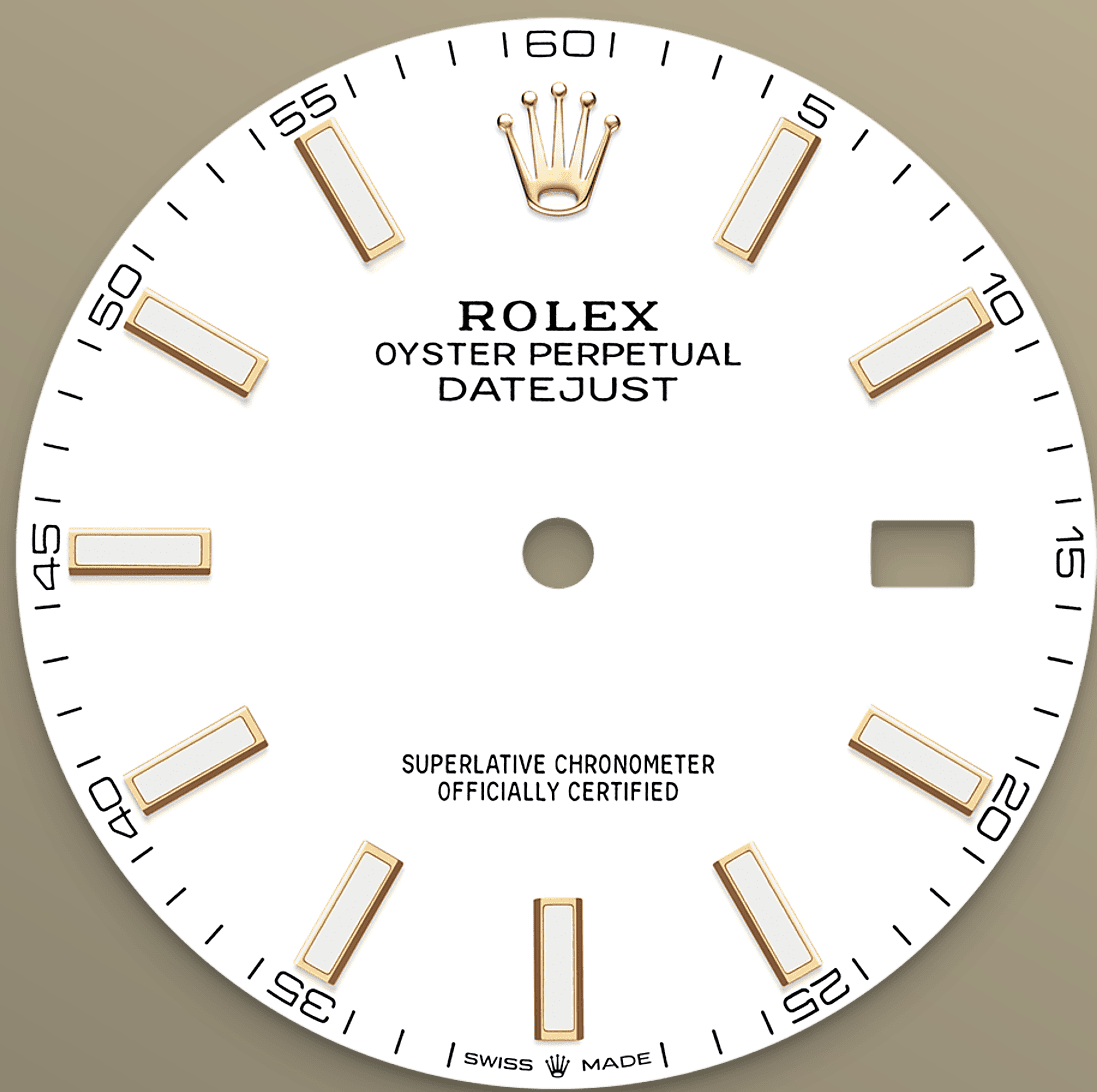


三角坑纹外圈

## 劳力士的特征

劳力士三角坑纹为品牌腕表的特色。起初，蚝式外圈的三角坑纹具备实际用途，有助将外圈旋紧固定在表壳上，确保腕表的防水性能。

而底盖的坑纹设计亦见基于相同的考量，并以特定的劳力士工具旋紧于表壳位置。及后，三角坑纹演变为一项美学设计元素，堪为劳力士的标志特征。时至今日，三角坑纹成为品牌腕表的特色，这款日志型 41 的外圈以金制成。



白色表盘

## 无限可能

漆面几乎能够产生无限色调、强度及光滑度。漆面技术包括在黄铜底板上连续沉积六层薄漆。

再喷上无色光漆，使色调或色度更加深邃亮丽。待光漆风干后，表盘会经抛光处理，绽放色彩，然后再进行移印及镶饰标记。

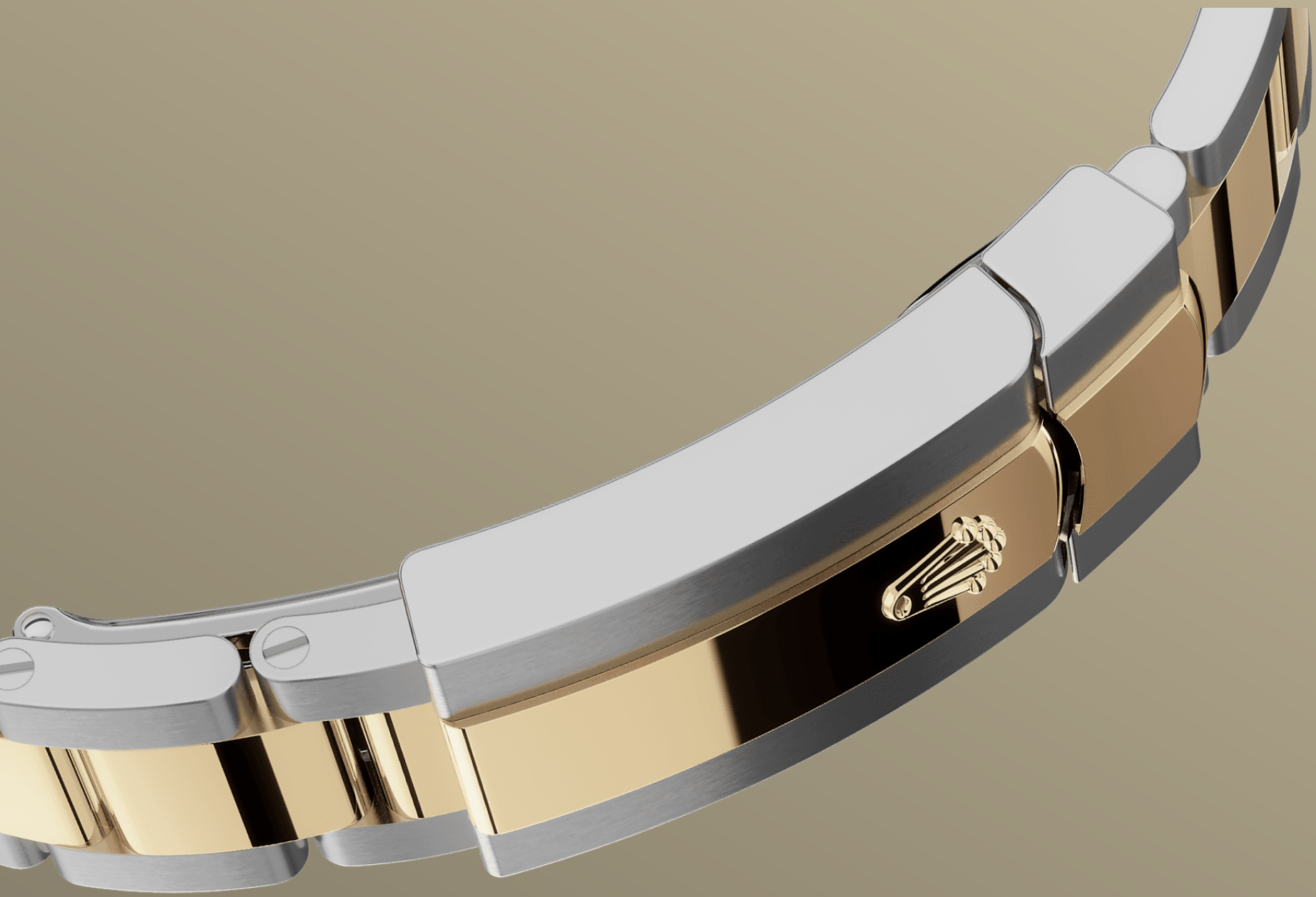


黄金钢

## 结合两种金属

金，亮丽高贵，教人着迷。钢，坚固无比，可堪信赖。两者和谐融汇，与其他特性巧妙结合。

金钢是劳力士的标志特色，早于1930年代初已配置在劳力士表款之中，至1933年正式注册商标名称。这亦是蚝式系列其中一个显著的特征。



蚝式（Oyster）表带

## 结合造型与功能

蚝式（Oyster）表带坚固舒适，集造型、功能、美学及技术于一体。

表带配备蚝式带扣，亦配备同样是劳力士独有的易调链节延展系统。佩戴者可运用此劳力士独有的巧妙装置，将表带延长约5毫米，在任何情况下均倍感舒适。

# 更多技术细节

## 日志型

型号 126333

### 表壳

#### 类型

蚝式, 41毫米, 黄金及蚝式钢

#### 直径

41毫米

#### 材质

黄金钢

#### 外圈

三角坑纹

#### 蚝式表壳结构

一体成型中层表壳, 旋入式底盖及上链表冠

#### 上链表冠

旋入式, 双扣锁双重防水系统

#### 镜面

防刮损蓝水晶, 小窗凸透镜放大日历

#### 防水深度

防水深达100米/330英尺

### 机芯

#### 类型

自动上链机械恒动机芯

#### 机芯型号

劳力士3235型机芯

#### 精准

每天平均正负两秒以内 (机芯装进表壳后)

#### 游丝摆轮组件

顺磁性蓝色Parachrom游丝; 高性能Paraflex缓震装置

#### 上链

藉恒动摆陀双向自动上链

#### 动力储备

约70小时

## 功能

中央时、分及秒针；快调瞬跳日历；  
秒针暂停功能以准确调校时间

## 表带

---

### 类型

蚝式，三格实心链节

### 带扣

摺叠蚝式带扣配5毫米易调链节延展系统

### 表带材质

黄金钢（蚝式钢与黄金的组合）

## 表盘

---

### 类型

白色

### 细节

易读Chromalight长效蓝色夜光显示

## 认证

---

### 类型

超卓天文台精密時計认证：瑞士天文台认证（COSC）+ 劳力士认证（机芯装进表壳后）



# 于Rolex.com浏览 并探索更多

本网站包含的商标、服务商标、营商名称、设计及版权等知识产权均为品牌所有。

未经书面许可不得转载网站内任何信息。劳力士有权随时对本网站介绍的表款进行更改。

