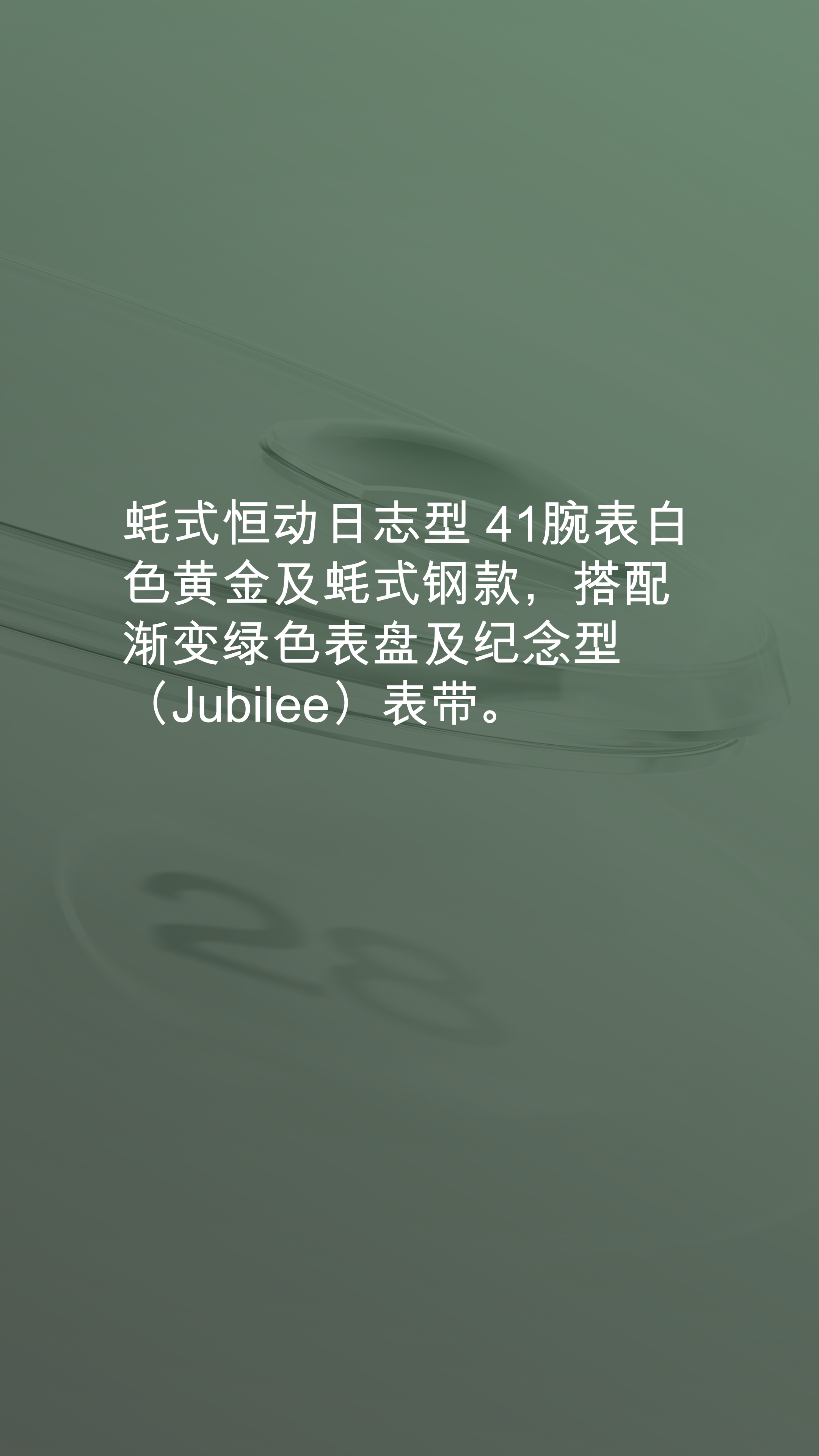




日志型 41

蚝式，41毫米，白色黄金及蚝式钢



蚝式恒动日志型 41腕表白
色黄金及蚝式钢款，搭配
渐变绿色表盘及纪念型
(Jubilee) 表带。



三角坑纹外圈

劳力士的特征

劳力士三角坑纹为品牌腕表的特色。最初，蚝式腕表外圈上的三角坑纹具备实际用途，有助将外圈旋紧固定在表壳上，确保腕表的防水性能。

而底盖上可见的坑纹设计亦出于同样目的，并以特定的劳力士工具旋紧于表壳。及后，三角坑纹演变为一项美学设计元素，堪为劳力士的经典特色。时至今日，三角坑纹成为品牌腕表的特色，这款日志型 41 的外圈以金制成。



渐变绿色表盘

独特的渐变色调

自2019年重新发布渐变色表盘的设计以来，劳力士首度推出覆以漆面涂层的渐变色表盘。

工匠先将绿色漆料涂覆于表盘底板，随后遵循渐变色表盘制作传统，以同心圆轨迹喷涂黑色漆料，形成色彩渐变。表盘配以Chromalight夜光钟点标记，白色铭文在其映衬下更显清晰易读。

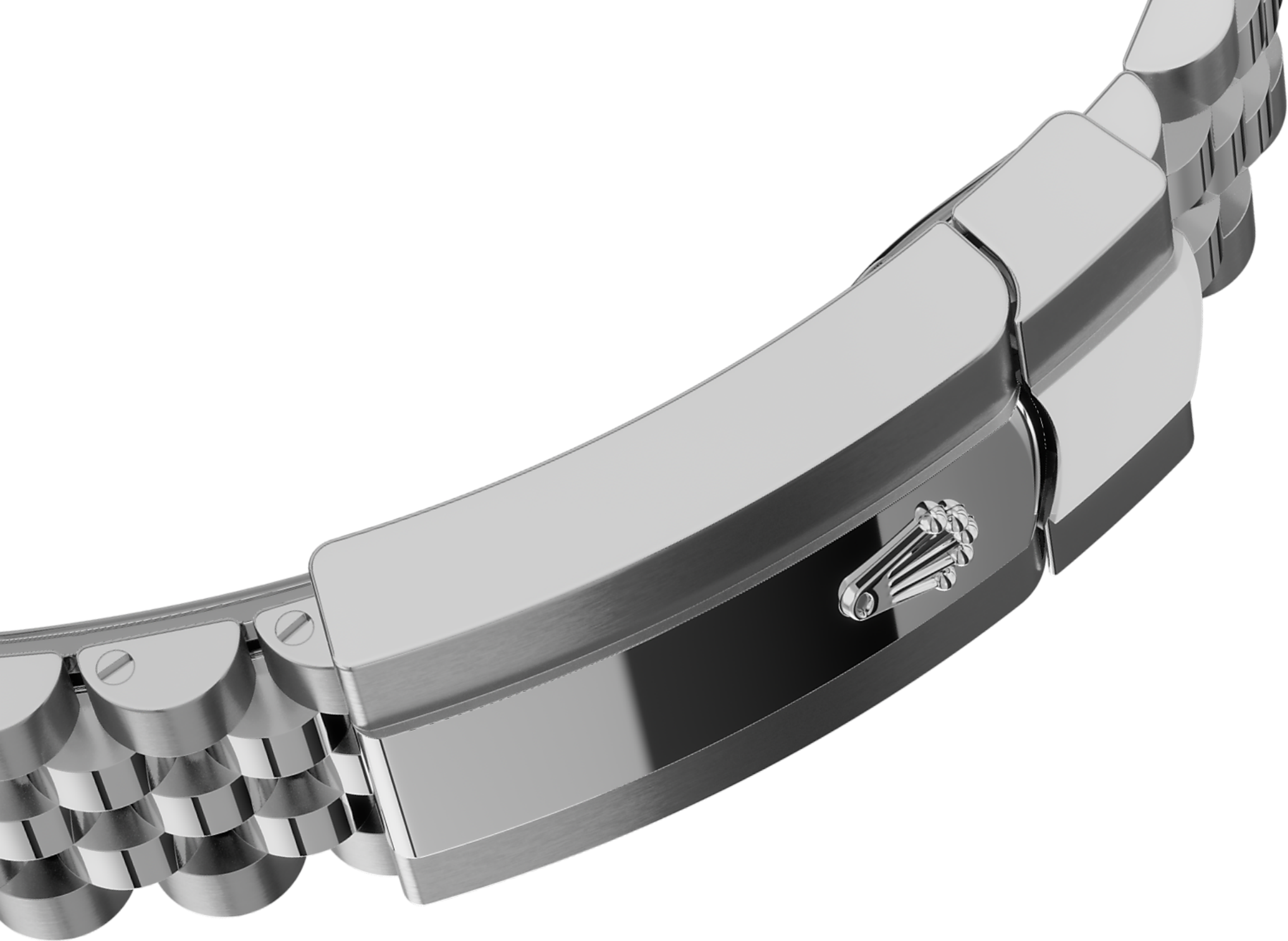


白色黄金钢

结合两种金属

金，亮丽高贵，教人着迷。钢，坚固无比，可堪信赖。两者和谐融汇，与其他特性巧妙结合。

金钢是劳力士的标志特色，早于1930年代初已配置在劳力士表款之中，至1933年正式注册商标名称。这亦是蚝式恒动系列其中一个显著的特征。



纪念型 (Jubilee) 表带

灵活舒适

劳力士表带与带扣的设计、开发和生产过程，以及需通过的严格测试均充分应用了先进科技。

有如腕表的其他组件，表带与带扣同样会经过专人检视，确保出品美观无瑕。这款灵活舒适的五格链节纪念型 (Jubilee) 金属表带，特别为1945年面世的蚝式恒动日志型腕表而设，

更多 技术细节

日志型

型号 126334

表壳

类型

蚝式, 41毫米, 白色黄金及蚝式钢

直径

41毫米

材质

白色黄金钢

外圈

三角坑纹

蚝式结构

一体成型中层表壳, 旋入式底盖及上链表冠

上链表冠

旋入式, 双扣锁双重防水系统

镜面

防刮损蓝水晶, 小窗凸透镜放大日历

防水深度

防水深达100米/330英尺

机芯

类型

自动上链机械恒动机芯

机芯型号

劳力士3235型机芯

精准

每天平均正负两秒以内 (机芯装进表壳后)

游丝摆轮组件

顺磁性蓝色Parachrom游丝; 高性能Paraflex缓震装置

上链

藉恒动摆陀双向自动上链

动力储备

约70小时

功能

中央时、分及秒针；快调瞬跳日历；
秒针暂停功能以准确调校时间

表带

类型

纪念型（Jubilee），五格链节

表带材质

蚝式钢

带扣

摺叠蚝式带扣配5毫米易调链节延展系统

表盘

类型

渐变绿色

细节

易读Chromalight长效蓝色夜光显示

认证

类型

超卓天文台精密时计（Superlative
Chronometer）：

瑞士官方天文台认证（COSC）+劳力士认证（机芯装进表壳后）

于Rolex.com浏览 并探索更多

本网站包含的商标、服务商标、营商名称、设计及版权等知识产权均为品牌所有。

未经书面许可不得转载网站内任何信息。劳力士有权随时对本网站介绍的表款进行更改。

