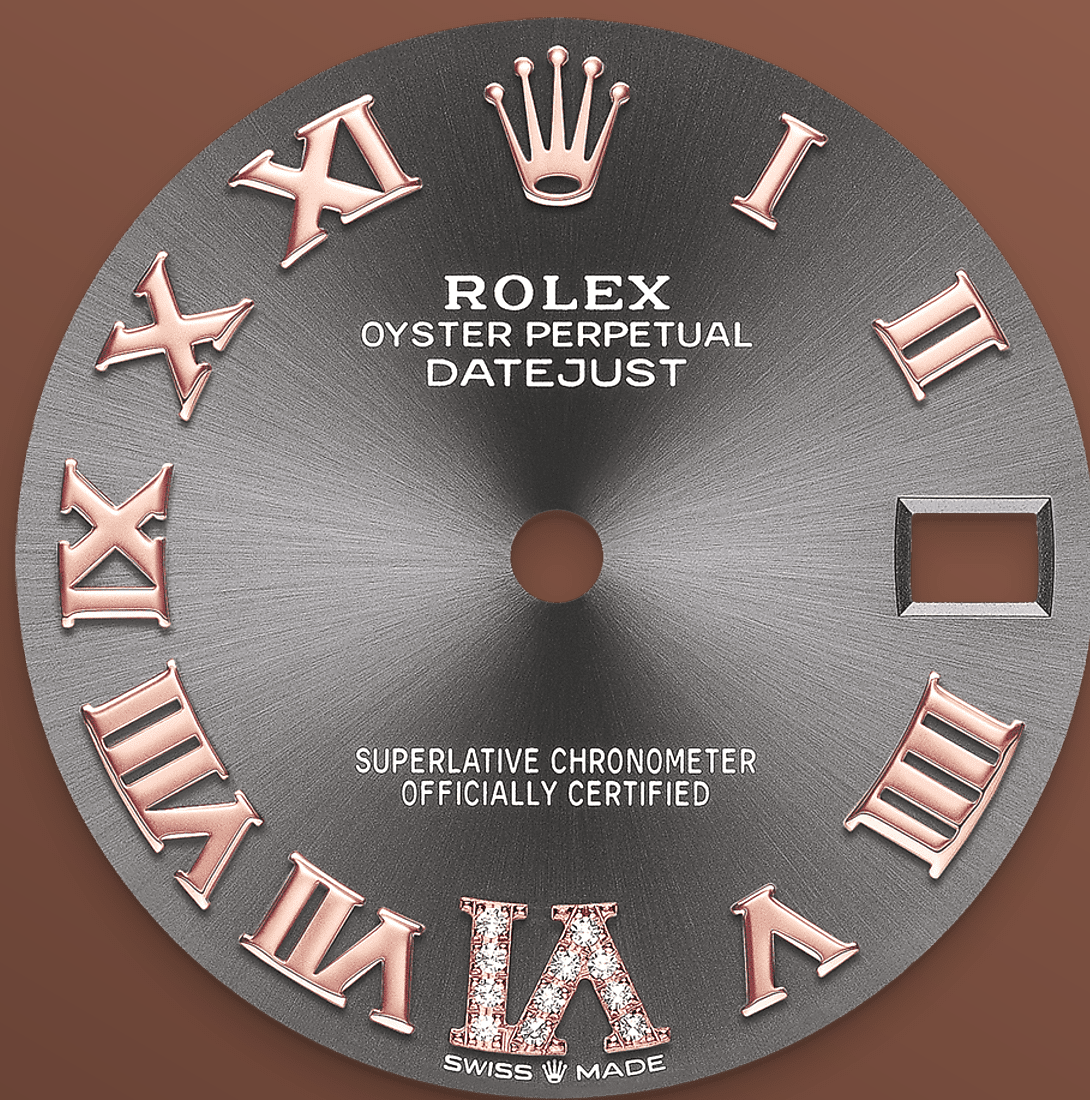




## 日志型 31

蚝式，31毫米，永恒玫瑰金及蚝式钢

蚝式恒动日志型 31腕表永恒玫瑰金及蚝式钢款，搭配镶钻石板灰色表盘及纪念型（Jubilee）表带。

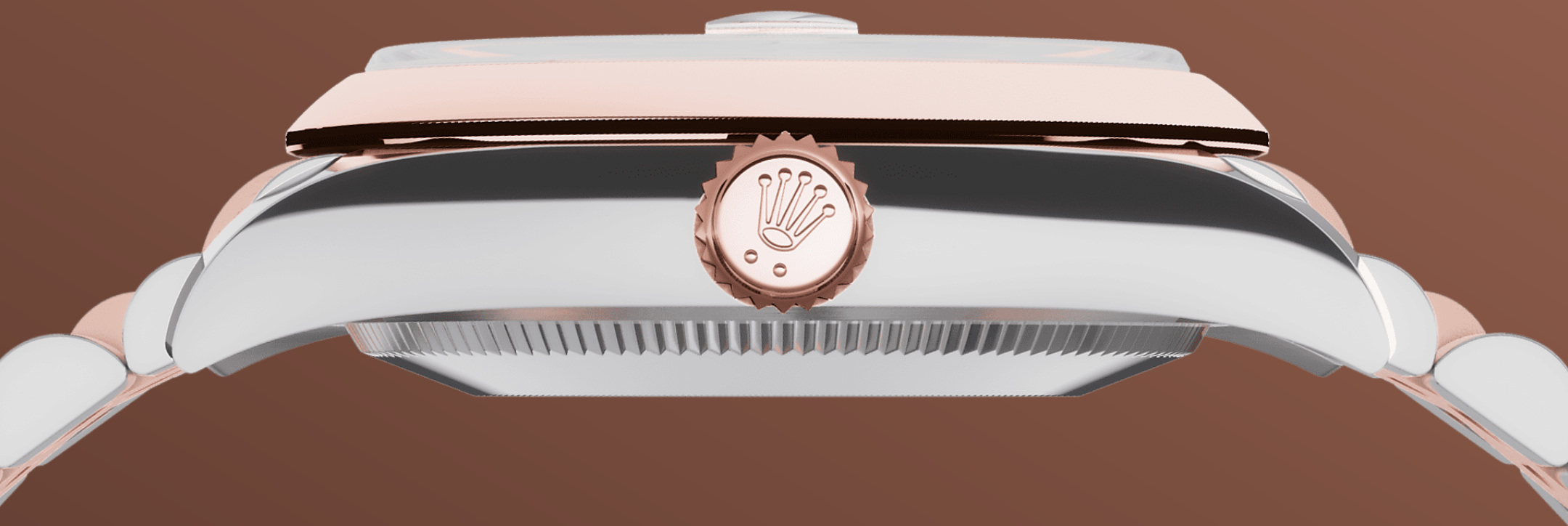


石板灰色表盘

## 制表技术

表盘设有镶11颗钻石的特大罗马数字VI。蚝式系列的许多表盘款式均采用太阳光线效果，折射出淡雅光泽。这种效果需要超卓的刷光技术，打造从表盘中央往外扩展的刻纹。

光线沿刻纹分散，营造出隐约而独特的效果，随着手腕摆动展示不同光泽。完成太阳光线效果的工序后，便会通过物理气相沉积法或电镀技术，为表盘添上色彩，最后再以油光漆修饰。

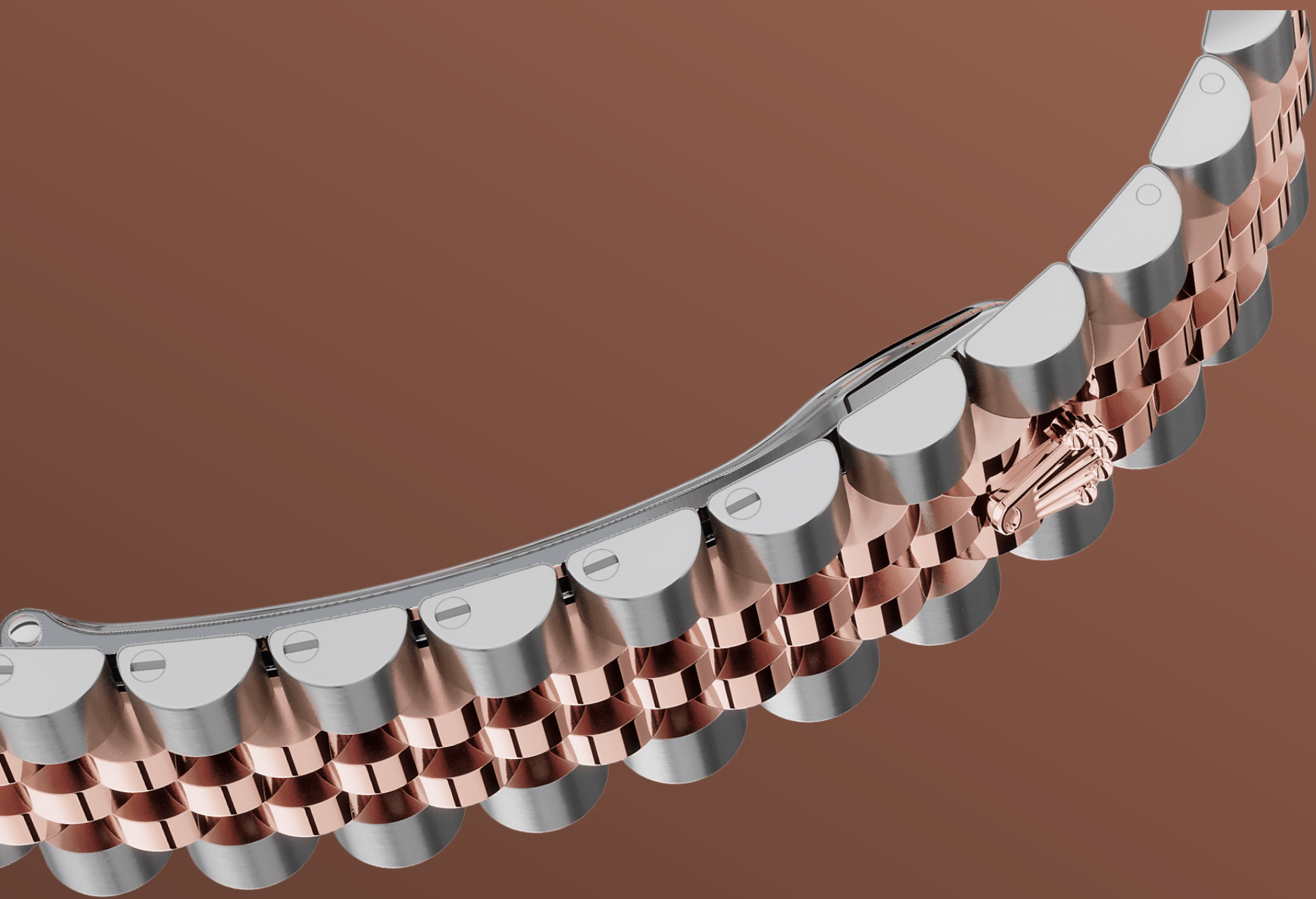


永恒玫瑰金钢

## 结合两种金属

金，亮丽高贵，教人着迷。钢，坚固无比，可堪信赖。两者和谐融汇，与其他特性巧妙结合。

金钢是劳力士的标志特色，早于1930年代初已配置在劳力士表款之中，至1933年正式注册商标名称。这亦是蚝式系列其中一个显著的特征。



纪念型 (Jubilee) 表带

## 灵活舒适

劳力士表带与带扣的设计、开发和生产过程，以及需通过的严格测试均充分应用了先进科技。

有如腕表的其他组件，表带与带扣同样会经过专人检视，确保出品美观无瑕。这款灵活舒适的五格链节纪念型 (Jubilee) 金属表带，特别为1945年面世的蚝式恒动日志型腕表而设，

小窗凸透镜

## 放大镜功能

小窗凸透镜不仅是劳力士腕表的一大特色，且易于识别。

小窗凸透镜的名字源于希腊神话的独眼巨人。此装置将腕表标志的日历显示放大，让人一目了然。一如劳力士腕表的其它特色，小窗凸透镜是多年研发创新的成果，体现品牌力求完善的精神。

# 更多技术细节

## 日志型

型号 278241

## 表壳

### 类型

蚝式，31毫米，永恒玫瑰金及蚝式钢

### 直径

31毫米

### 材质

永恒玫瑰金钢

### 外圈

圆拱形

### 蚝式表壳结构

一体成型中层表壳，旋入式底盖及上链表冠

### 上链表冠

旋入式，双扣锁双重防水系统

### 镜面

防刮损蓝水晶，小窗凸透镜放大日历

### 防水深度

防水深达100米/330英尺

## 机芯

### 类型

自动上链机械恒动机芯

### 机芯型号

劳力士2236型机芯

### 精准

每天平均正负两秒以内（机芯装进表壳后）

### 游丝摆轮组件

专利几何结构Syloxi硅游丝；高性能Paraflex缓震装置

### 上链

藉恒动摆陀双向自动上链

### 动力储备

约55小时

## 功能

中央时、分及秒针；快调瞬跳日历；  
秒针暂停功能以准确调校时间

## 表带

---

### 类型

纪念型（Jubilee），五格链节

### 带扣

隐蔽式摺叠皇冠带扣

### 表带材质

永恒玫瑰金钢（蚝式钢与永恒玫瑰金的组合）

## 表盘

---

### 类型

石板灰色，镶钻石

## 认证

---

### 类型

超卓天文台精密计时认证：瑞士天文台认证（COSC）+ 劳力士认证（机芯装进表壳后）



# 于Rolex.com浏览 并探索更多

本网站包含的商标、服务商标、营商名称、设计及版权等知识产权均为品牌所有。

未经书面许可不得转载网站内任何信息。劳力士有权随时对本网站介绍的表款进行更改。

