



日志型 31

蚝式，31毫米，白色黄金及蚝式钢

蚝式恒动日志型 31腕表白
色黄金及蚝式钢款，搭配
深灰色表盘及纪念型
(Jubilee) 表带。



三角坑纹外圈

劳力士的特征

劳力士三角坑纹为品牌腕表的特色。起初，蚝式外圈的三角坑纹具备实际用途，有助将外圈旋紧固定在表壳上，确保腕表的防水性能。

而底盖的坑纹设计亦见基于相同的考量，并以特定的劳力士工具旋紧于表壳位置。及后，三角坑纹演变为一项美学设计元素，堪为劳力士的标志特征。时至今日，三角坑纹成为品牌腕表的特色，这款日志型 31 的外圈以金制成。

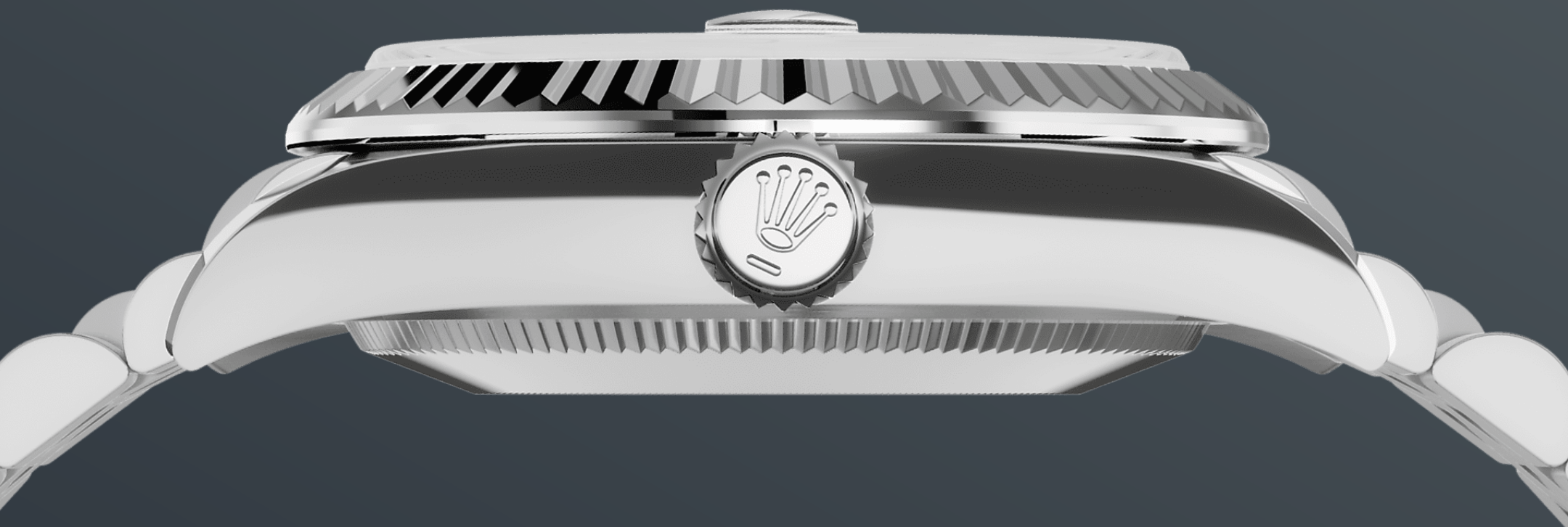


深灰色表盘

制表技术

蚝式系列的许多表盘款式均采用太阳光线效果，折射出淡雅光泽。这种效果需要超卓的刷光技术，打造从表盘中央往外扩展的刻纹。

光线沿刻纹分散，营造出隐约而独特的效果，随着手腕摆动展示不同光泽。完成太阳光线效果的工序后，便会通过物理气相沉积法或电镀技术，为表盘添上色彩，最后再以油光漆修饰。

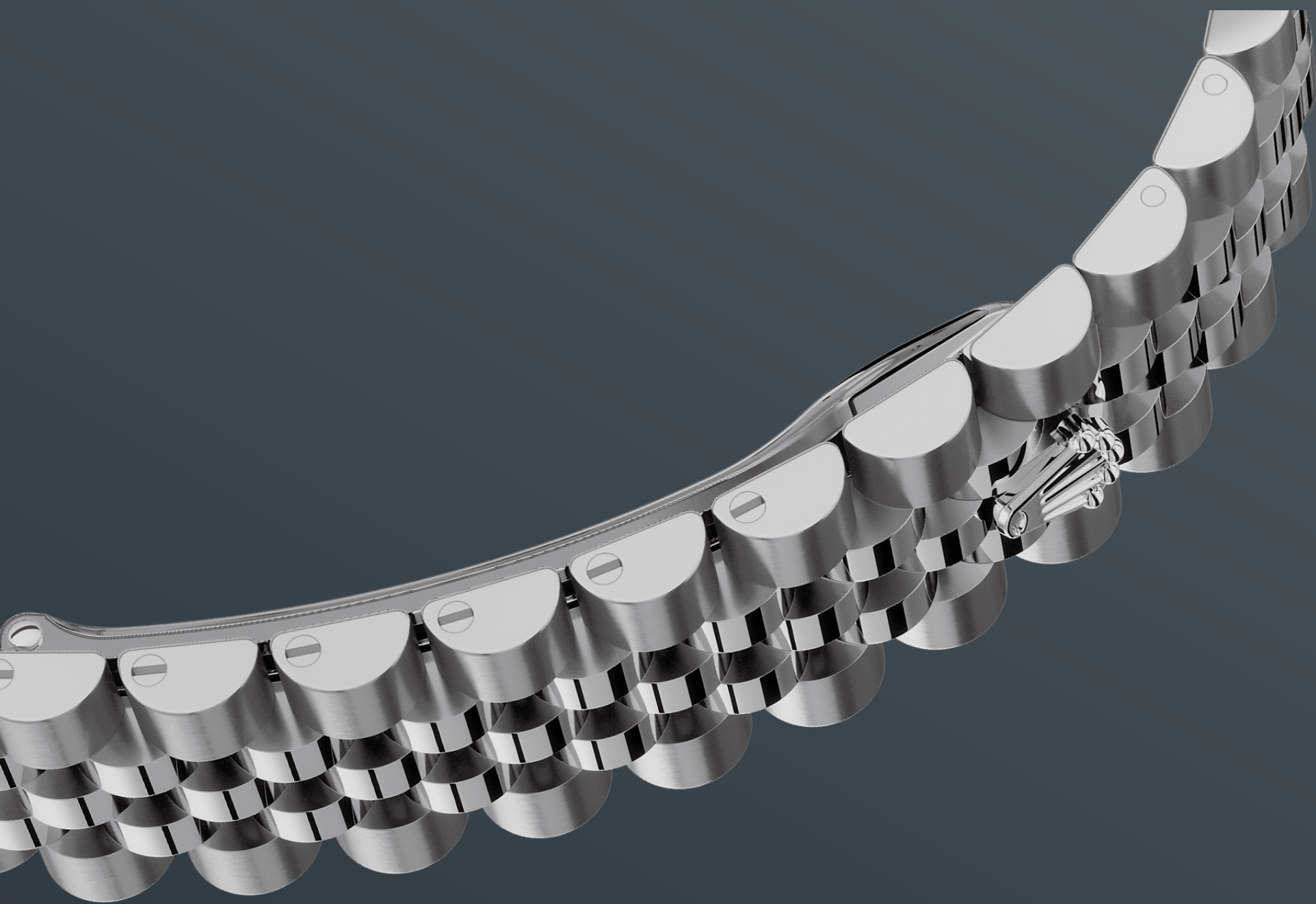


白色黄金

结合两种金属

金，亮丽高贵，教人着迷。钢，坚固无比，可堪信赖。两者和谐融汇，与其他特性巧妙结合。

金钢是劳力士的标志特色，早于1930年代初已配置在劳力士表款之中，至1933年正式注册商标名称。这亦是蚝式系列其中一个显著的特征。



纪念型 (Jubilee) 表带

灵活舒适

劳力士表带与带扣的设计、开发和生产过程，以及需通过的严格测试均充分应用了先进科技。

有如腕表的其他组件，表带与带扣同样会经过专人检视，确保出品美观无瑕。这款灵活舒适的五格链节纪念型 (Jubilee) 金属表带，特别为1945年面世的蚝式恒动日志型腕表而设，

更多技术细节

日志型

型号 278274

表壳

类型

蚝式, 31毫米, 白色黄金及蚝式钢

直径

31毫米

材质

白色黄金钢

外圈

三角坑纹

蚝式表壳结构

一体成型中层表壳, 旋入式底盖及上链表冠

上链表冠

旋入式, 双扣锁双重防水系统

镜面

防刮损蓝水晶, 小窗凸透镜放大日历

防水深度

防水深达100米/330英尺

机芯

类型

自动上链机械恒动机芯

机芯型号

劳力士2236型机芯

精准

每天平均正负两秒以内 (机芯装进表壳后)

游丝摆轮组件

专利几何结构Syloxi硅游丝; 高性能Paraflex缓震装置

上链

藉恒动摆陀双向自动上链

动力储备

约55小时

功能

中央时、分及秒针；快调瞬跳日历；
秒针暂停功能以准确调校时间

表带

类型

纪念型（Jubilee），五格链节

带扣

隐蔽式摺叠皇冠带扣

表带材质

蚝式钢

表盘

类型

深灰色

认证

类型

超卓天文台精密计时认证：瑞士天文
台认证（COSC）+ 劳力士认证（机芯
装进表壳后）

于Rolex.com浏览 并探索更多

本网站包含的商标、服务商标、营商名称、设计及版权等知识产权均为品牌所有。

未经书面许可不得转载网站内任何信息。劳力士有权随时对本网站介绍的表款进行更改。

