



日志型 31

蚝式，31毫米，钻石、白色黄金及蚝式钢

蚝式恒动日志型 31腕表白
色黄金及蚝式钢款，搭配
白色表盘及蚝式
(Oyster) 表带。

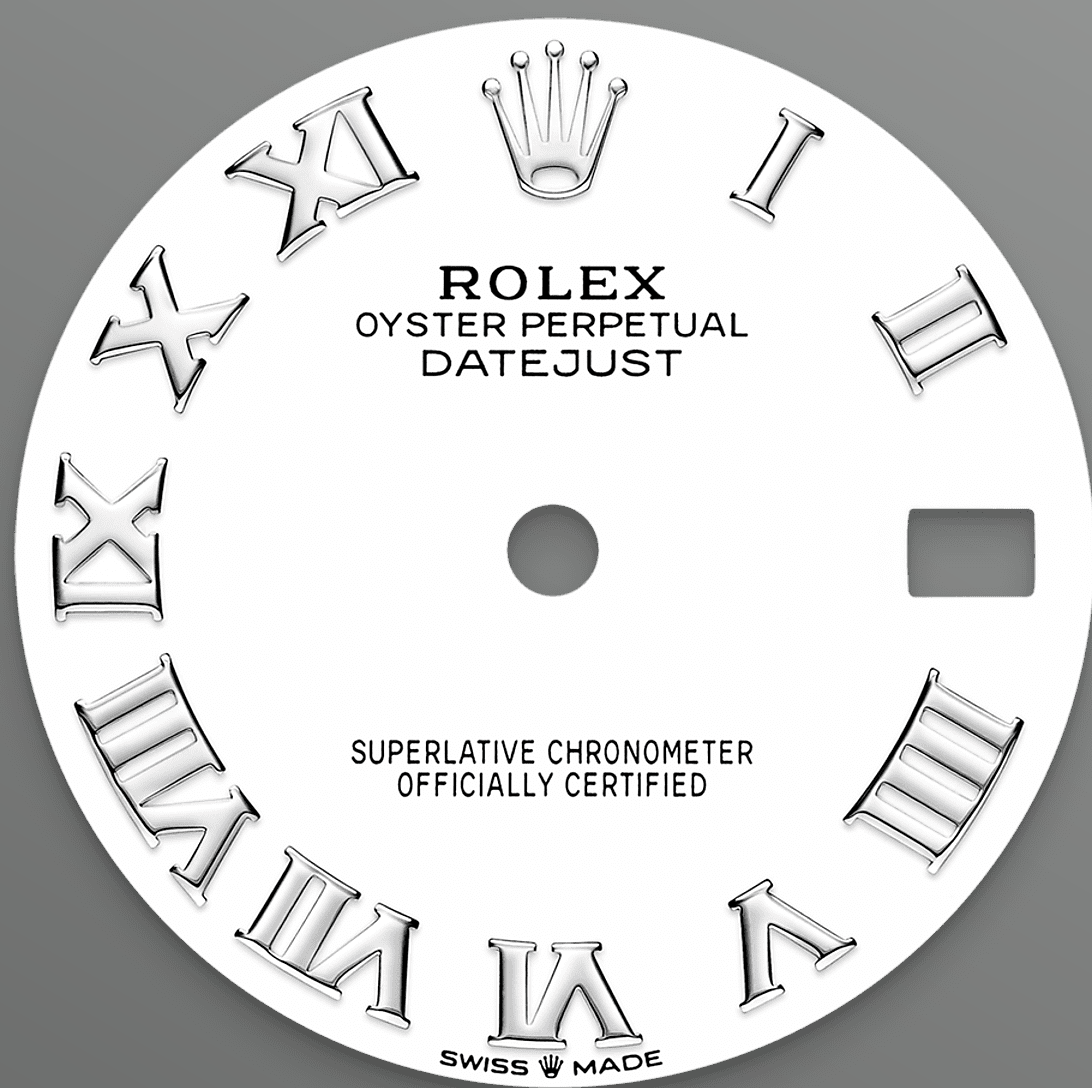


镶钻外圈

璀璨点缀

宝石镶嵌工匠，如同雕塑家使用珍贵金属为每颗宝石手工精心打造其镶座。工匠以极其精准的技艺为宝石进行镶嵌，每颗宝石均精确地排列和校准于所属位置，确保牢固地装饰于金或铂金的镶座上。

除了对宝石品质的讲究外，劳力士在宝石镶嵌上亦有其他严格的要求，当中包括宝石的高度及其精确排列、方向与位置、镶嵌的规律性、坚固度和比例、以及金属镶座的精致表面修饰。腕表为佩戴者的手腕带来璀璨耀目的点缀。



白色表盘

无限可能

漆面几乎能够产生无限色调、强度及光滑度。漆面技术包括在黄铜底板上连续沉积六层薄漆。

再喷上无色光漆，使色调或色度更加深邃亮丽。待光漆风干后，表盘会经抛光处理，绽放色彩，然后再进行移印及镶饰标记。

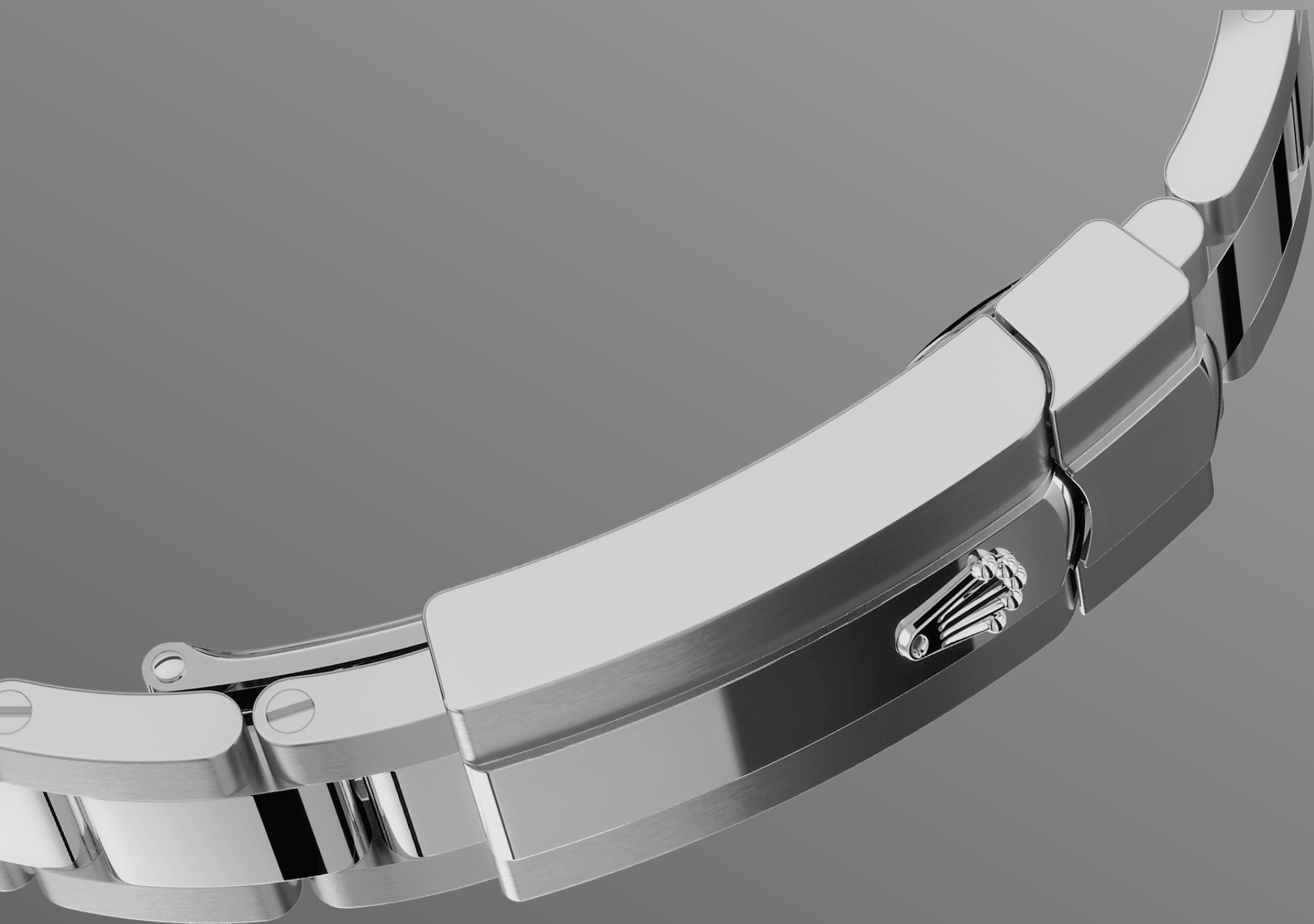


白色黄金

结合两种金属

金，亮丽高贵，教人着迷。钢，坚固无比，可堪信赖。两者和谐融汇，与其他特性巧妙结合。

金钢是劳力士的标志特色，早于1930年代初已配置在劳力士表款之中，至1933年正式注册商标名称。这亦是蚝式系列其中一个显著的特征。



蚝式（Oyster）表带

结合造型与功能

蚝式（Oyster）表带坚固舒适，集造型、功能、美学及技术于一体。

表带配备蚝式带扣，亦配备同样是劳力士独有的易调链节延展系统。佩戴者可运用此劳力士独有的巧妙装置，将表带延长约5毫米，在任何情况下均倍感舒适。

更多技术细节

日志型

型号 278384RBR

表壳

类型

蚝式, 31毫米, 钻石、白色黄金及蚝式钢

直径

31毫米

材质

白色黄金钢

外圈

镶钻石

蚝式表壳结构

一体成型中层表壳, 旋入式底盖及上链表冠

上链表冠

旋入式, 双扣锁双重防水系统

镜面

防刮损蓝水晶, 小窗凸透镜放大日历

防水深度

防水深达100米/330英尺

机芯

类型

自动上链机械恒动机芯

机芯型号

劳力士2236型机芯

精准

每天平均正负两秒以内 (机芯装进表壳后)

游丝摆轮组件

专利几何结构Syloxi硅游丝; 高性能Paraflex缓震装置

上链

藉恒动摆陀双向自动上链

动力储备

约55小时

功能

中央时、分及秒针；快调瞬跳日历；
秒针暂停功能以准确调校时间

表带

类型

蚝式，三格实心链节

带扣

摺叠蚝式带扣配5毫米易调链节延展系统

表带材质

蚝式钢

表盘

类型

白色

认证

类型

超卓天文台精密计时认证：瑞士天文台认证（COSC）+ 劳力士认证（机芯装进表壳后）

于Rolex.com浏览 并探索更多

本网站包含的商标、服务商标、营商名称、设计及版权等知识产权均为品牌所有。

未经书面许可不得转载网站内任何信息。劳力士有权随时对本网站介绍的表款进行更改。

