



星期日历型 36

蚝式，36毫米，铂金

蚝式恒动星期日历型 36腕
表铂金款，搭配冰蓝色表
盘、三角坑纹外圈及元首
型 (President) 表带。

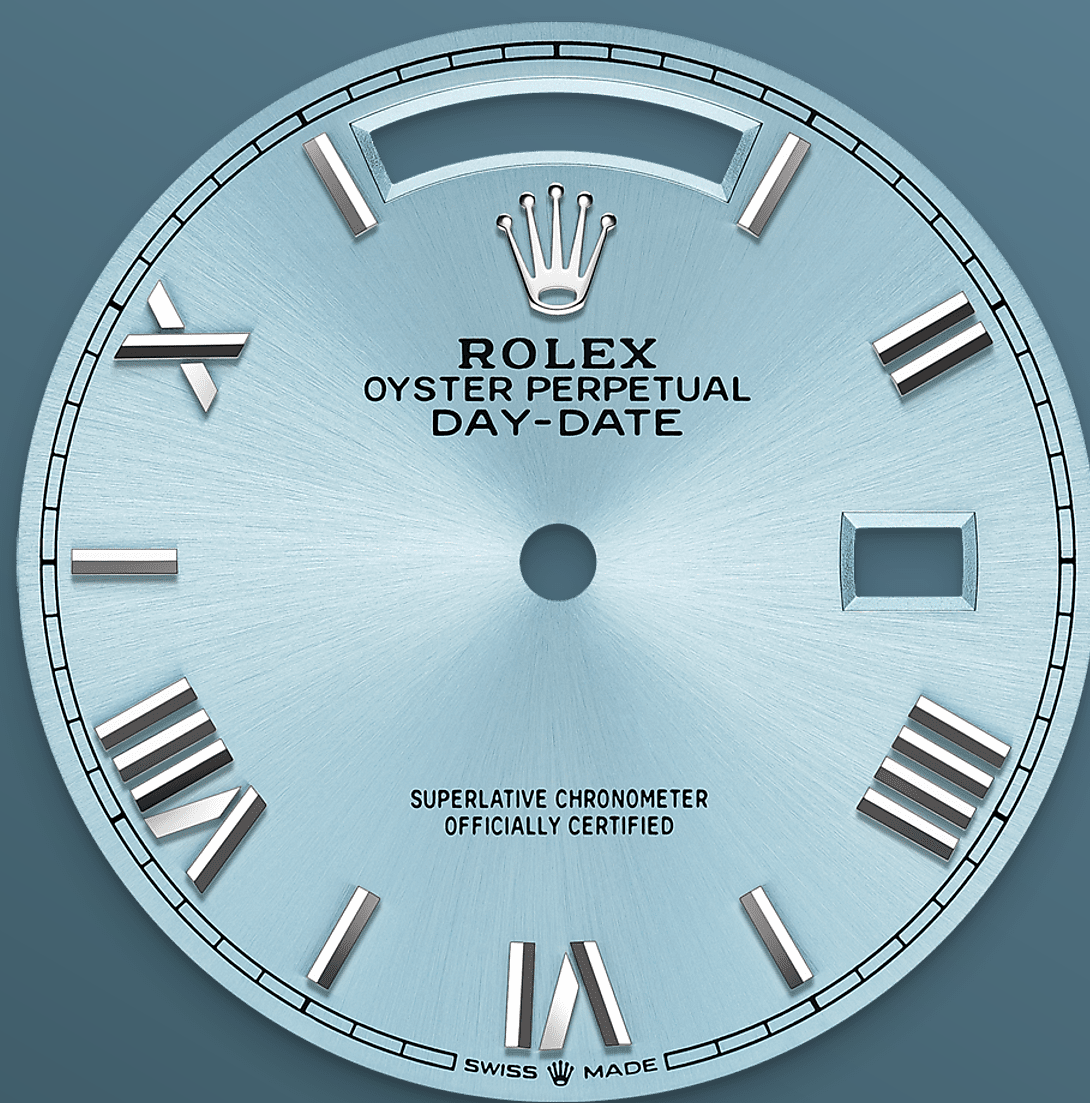


三角坑纹外圈

劳力士的特征

劳力士三角坑纹为品牌腕表的特色。最初，蚝式腕表外圈上的三角坑纹具备实际用途，有助将外圈旋紧固定在表壳上，确保腕表的防水性能。

而底盖上可见的坑纹设计亦出于同样目的，并以特定的劳力士工具旋紧于表壳。及后，三角坑纹演变为一项美学设计元素，堪为劳力士的经典特色。时至今日，三角坑纹成为品牌腕表的特色，这款星期日历型36的外圈以铂金制成。

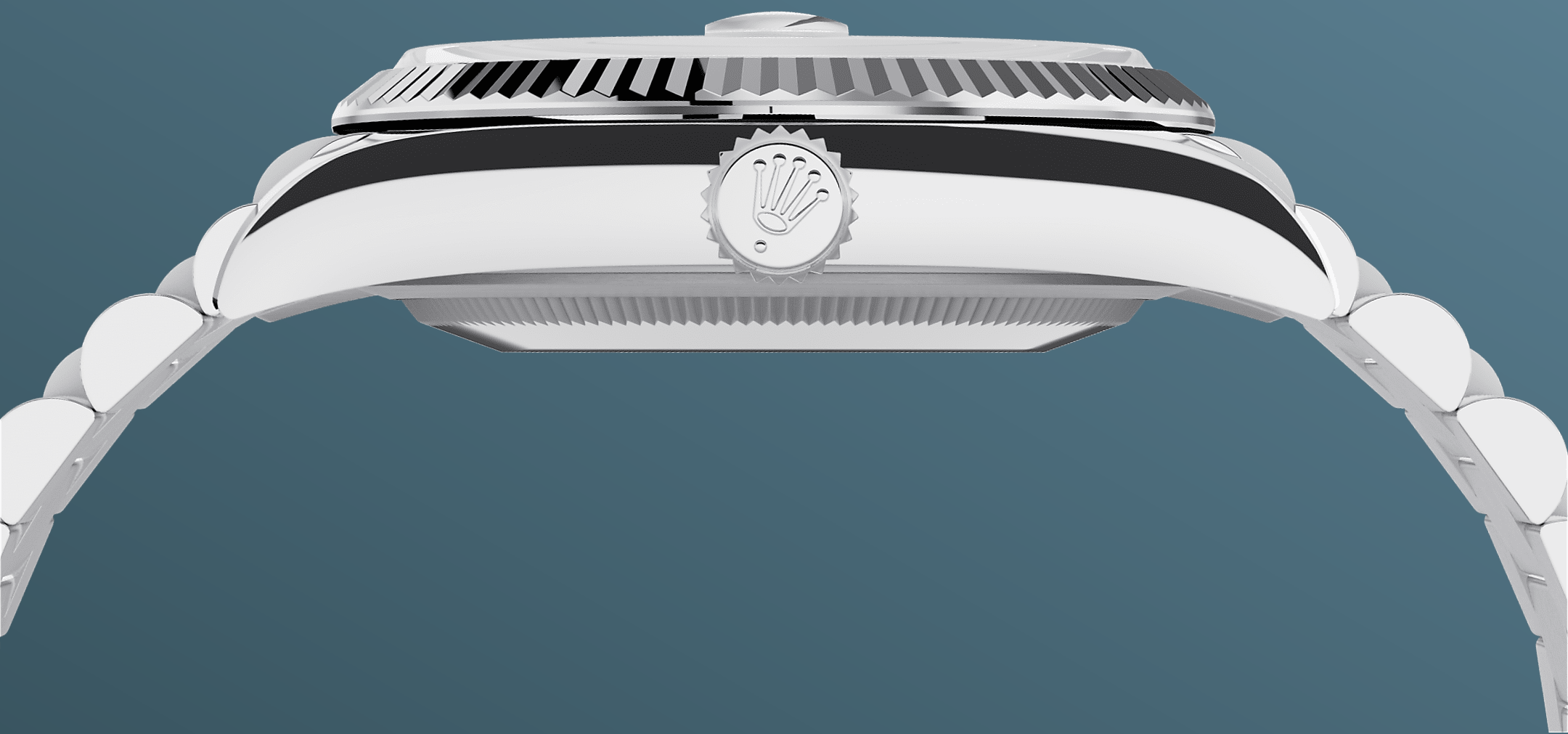


冰蓝色表盘

独特标志

冰蓝色表盘是劳力士铂金腕表的专属象征。劳力士采用高贵的铂金金属，打造优秀的腕表。

此独特的表盘色调仅用于星期日历型、宇宙计型迪通拿、恒动1908型及陆使型。

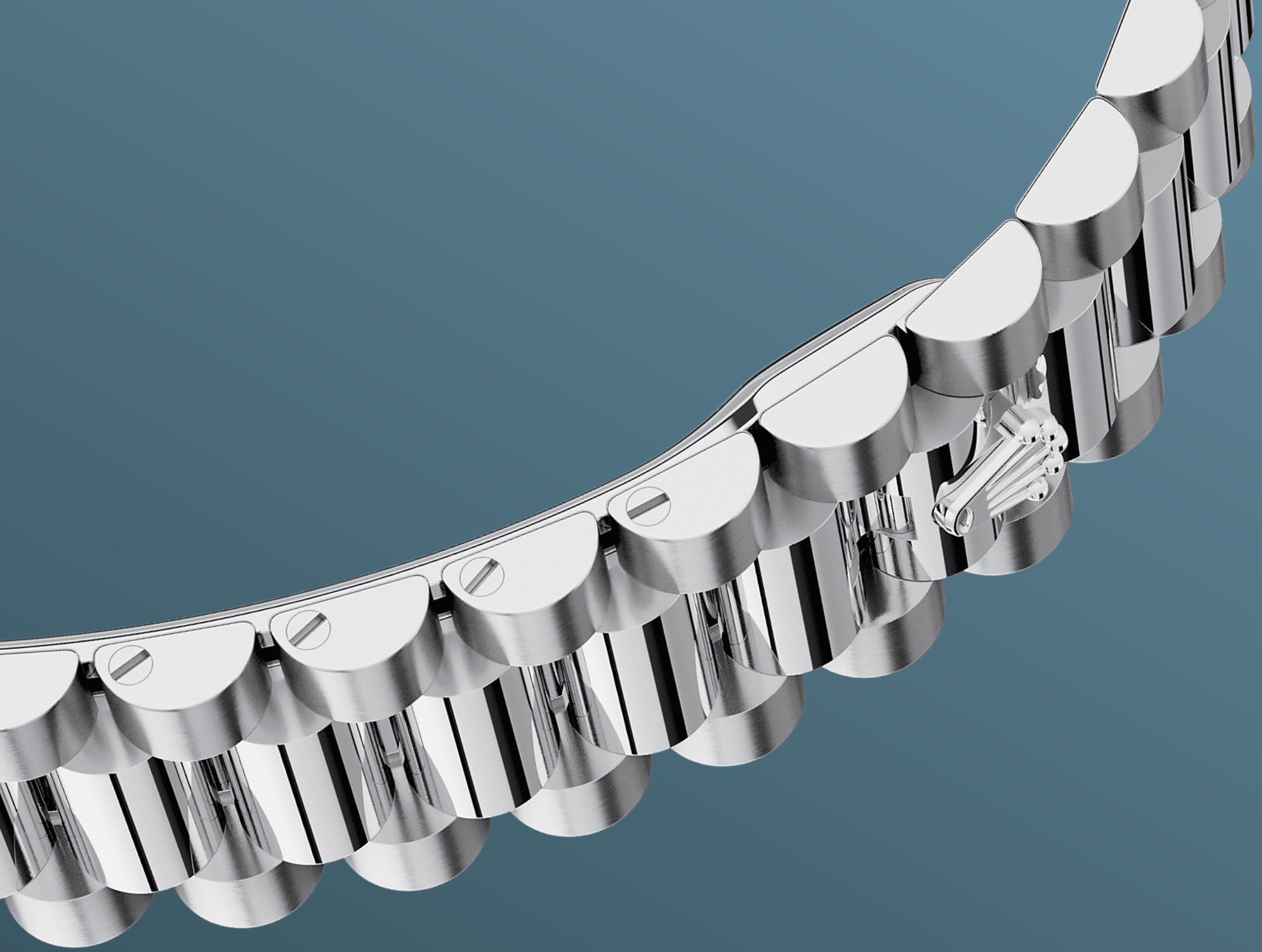


铂金

高贵金属

铂金珍贵稀有，其银白色彩和闪亮光泽尤其瞩目。铂金是世上密度最高和最重的金属之一，具有独一无二的化学和物理特质，例如是极强的耐腐蚀性。

尽管如此，铂金的质地却十分柔软、具弹性且延展性高，加工和抛光过程亦因而变得格外困难，只有技术精湛的人员方能驾驭。劳力士一贯采用950铂金，此合金含950‰（千分比）铂含量，由劳力士的超卓金属工匠精心铸造。唯有高贵的金属，才能匹配优秀的腕表。



元首型 (President) 表带

精巧非凡

劳力士表带与带扣的设计、开发和生产过程，以及需通过的严格测试均充分应用了先进科技。

有如腕表的其他组件，表带与带扣同样会经过专人检视，确保出品美观无瑕。元首型 (President) 表带配备三格拱形链节，特别为1956年推出的蚝式恒动星期日历型腕表而设。这款表带以精挑细选的珍贵金属铸造，外型雅致且佩戴舒适。

更多技术细节

星期日历型

型号 128236

表壳

类型

蚝式, 36毫米, 铂金

直径

36毫米

材质

铂金

外圈

三角坑纹

蚝式结构

一体成型中层表壳, 旋入式底盖及上链表冠

上链表冠

旋入式, 双扣锁双重防水系统

镜面

防刮损蓝水晶, 小窗凸透镜放大日历

防水深度

防水深达100米/330英尺

机芯

类型

自动上链机械恒动机芯

机芯型号

劳力士3255型机芯

精准

每天平均正负两秒以内 (机芯装进表壳后)

游丝摆轮组件

顺磁性蓝色Parachrom游丝; 高性能Paraflex缓震装置

上链

藉恒动摆陀双向自动上链

动力储备

约70小时

功能

中央时、分及秒针；快调瞬跳星期日历；秒针暂停功能以准确调校时间

表带

类型

元首型（President），三格拱形链节

带扣

隐蔽式摺叠皇冠带扣

表带材质

铂金

表盘

类型

冰蓝色

认证

类型

超卓天文台精密计时认证：瑞士天文台认证（COSC）+ 劳力士认证（机芯装进表壳后）

于Rolex.com浏览 并探索更多

本网站包含的商标、服务商标、营商名称、设计及版权等知识产权均为品牌所有。

未经书面许可不得转载网站内任何信息。劳力士有权随时对本网站介绍的表款进行更改。

