



探險家型 36

蚝式，36毫米，黄金及蚝式钢

蚝式恒动探险家型 36腕表
黄金及蚝式钢款，搭配独
特的黑色表盘，特色3、6
及9数字涂上Chromalight
夜光物料。



黑色表盘

在任何环境下均清晰易读

独特的劳力士表盘，令腕表更易识别，读时更易。探险家型腕表的特色3、6及9数字、钟点标记和指针均覆有散发长效蓝光的夜光物料。

一如所有劳力士時計，探险家型 36的表盘均由品牌研发制造，当中大部分工序均以人手进行，力臻完善。



磨光外圈

奠定经典地位

蚝式恒动探险家型 36 明晰简约的线条设计，奠定经典时计的地位。

黄金磨光外圈不仅坚固且设计典雅，演绎出探险家型经典隽永的传统。

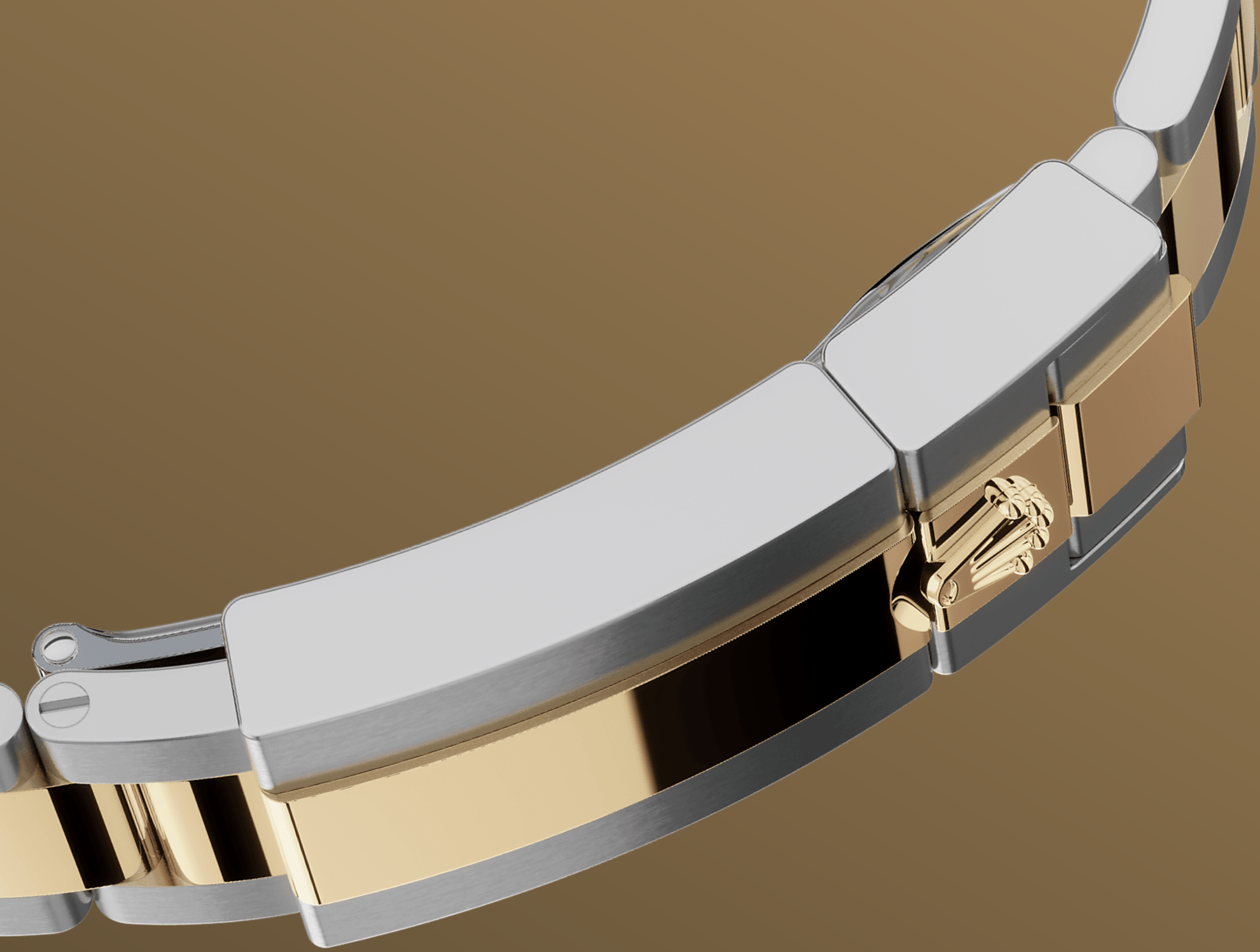


黄金钢

结合两种金属

金，亮丽高贵，教人着迷。钢，坚固无比，可堪信赖。两者和谐融汇，与其他特性巧妙结合。

金钢是劳力士的标志特色，早于1930年代初已配置在劳力士表款之中，至1933年正式注册商标名称。这亦是蚝式系列其中一个显著的特征。



蚝式 (Oyster) 表带

结合造型与功能

蚝式 (Oyster) 表带坚固舒适，集造型、功能、美学及技术于一体。表带配备可防止意外开启的蚝式保险扣，以及配备同样是劳力士独有的易调链节延展系统。

佩戴者可运用此劳力士独有的巧妙装置，将表带延长约5毫米，在任何情况下均倍感舒适。

更多技术细节

探险家型

型号 124273

表壳

类型

蚝式, 36毫米, 黄金及蚝式钢

直径

36毫米

材质

黄金钢

外圈

磨光

蚝式表壳结构

一体成型中层表壳, 旋入式底盖及上链表冠

上链表冠

旋入式, 双扣锁双重防水系统

镜面

防刮损蓝水晶

防水深度

防水深达100米/330英尺

机芯

类型

自动上链机械恒动机芯

机芯型号

劳力士3230型机芯

精准

每天平均正负两秒以内 (机芯装进表壳后)

游丝摆轮组件

顺磁性蓝色Parachrom游丝; 高性能Paraflex缓震装置

上链

藉恒动摆陀双向自动上链

动力储备

约70小时

功能

中央时、分及秒针；秒针暂停功能以准确调校时间

表带

类型

蚝式，三格实心链节

带扣

摺叠蚝式保险扣配5毫米易调链节延展系统

表带材质

黄金钢（蚝式钢与黄金的组合）

表盘

类型

黑色

细节

易读Chromalight长效蓝色夜光显示

认证

类型

超卓天文台精密计时认证：瑞士天文台认证（COSC）+ 劳力士认证（机芯装进表壳后）

于Rolex.com浏览 并探索更多

本网站包含的商标、服务商标、营商名称、设计及版权等知识产权均为品牌所有。

未经书面许可不得转载网站内任何信息。劳力士有权随时对本网站介绍的表款进行更改。

