



女装日志型

蚝式，28毫米，黄金及蚝式钢

蚝式恒动女装日志型腕表
黄金及蚝式钢款，搭配香
槟色表盘及蚝式
(Oyster) 表带。



香槟色表盘

制表技术

蚝式系列的许多表盘款式均采用太阳光线效果，折射出淡雅光泽。这种效果需要超卓的刷光技术，打造从表盘中央往外扩展的刻纹。

光线沿刻纹分散，营造出隐约而独特的效果，随着手腕摆动展示不同光泽。完成太阳光线效果的工序后，便会通过物理气相沉积法或电镀技术，为表盘添上色彩，最后再以油光漆修饰。

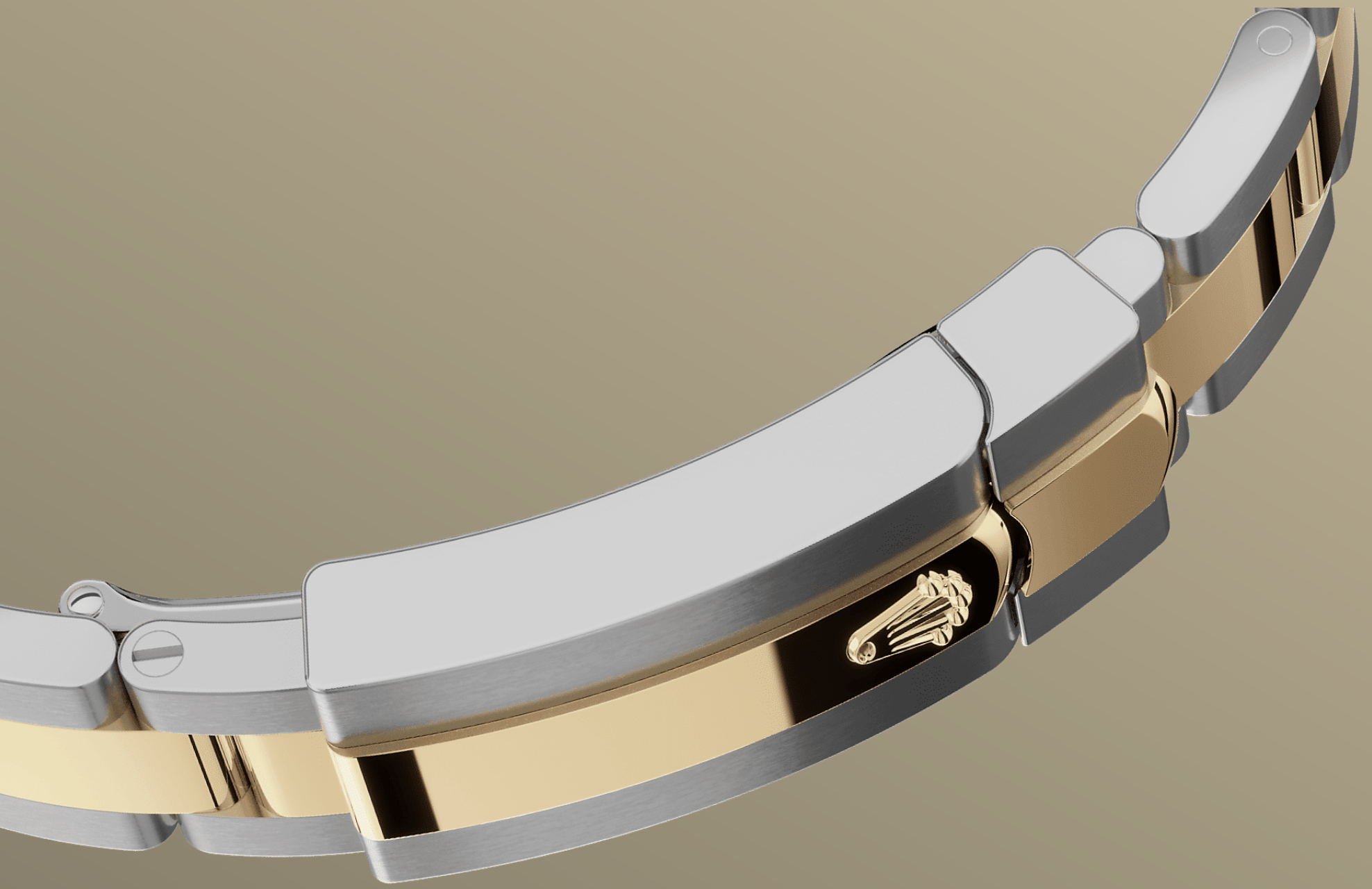


黄金钢

结合两种金属

金，亮丽高贵，教人着迷。钢，坚固无比，可堪信赖。两者和谐融汇，与其他特性巧妙结合。

金钢是劳力士的标志特色，早于1930年代初已配置在劳力士表款之中，至1933年正式注册商标名称。这亦是蚝式系列其中一个显著的特征。



蚝式 (Oyster) 表带

结合造型与功能

蚝式 (Oyster) 表带坚固舒适，集造型、功能、美学及技术于一体。

表带配备蚝式带扣，亦配备同样是劳力士独有的易调链节延展系统。佩戴者可运用此劳力士独有的巧妙装置，将表带延长约5毫米，在任何情况下均倍感舒适。

小窗凸透镜

放大镜功能

小窗凸透镜不仅是劳力士腕表的一大特色，且易于识别。

小窗凸透镜的名字源于希腊神话的独眼巨人。此装置将腕表标志的日历显示放大，让人一目了然。一如劳力士腕表的其他特色，小窗凸透镜是多年研发创新的成果，体现品牌力求完善的精神。

更多技术细节

女装日志型

型号 279163

表壳

类型

蚝式, 28毫米, 黄金及蚝式钢

直径

28毫米

材质

黄金钢

外圈

圆拱形

蚝式表壳结构

一体成型中层表壳, 旋入式底盖及上链表冠

上链表冠

旋入式, 双扣锁双重防水系统

镜面

防刮损蓝水晶, 小窗凸透镜放大日历

防水深度

防水深达100米/330英尺

机芯

类型

自动上链机械恒动机芯

机芯型号

劳力士2236型机芯

精准

每天平均正负两秒以内 (机芯装进表壳后)

游丝摆轮组件

专利几何结构Syloxi硅游丝; 高性能Paraflex缓震装置

上链

藉恒动摆陀双向自动上链

动力储备

约55小时

功能

中央时、分及秒针；快调瞬跳日历；
秒针暂停功能以准确调校时间

表带

类型

蚝式，三格实心链节

带扣

摺叠蚝式带扣配5毫米易调链节延展系统

表带材质

黄金钢（蚝式钢与黄金的组合）

表盘

类型

香槟色

认证

类型

超卓天文台精密计时认证：瑞士天文台认证（COSC）+ 劳力士认证（机芯装进表壳后）

于Rolex.com浏览 并探索更多

本网站包含的商标、服务商标、营商名称、设计及版权等知识产权均为品牌所有。

未经书面许可不得转载网站内任何信息。劳力士有权随时对本网站介绍的表款进行更改。

