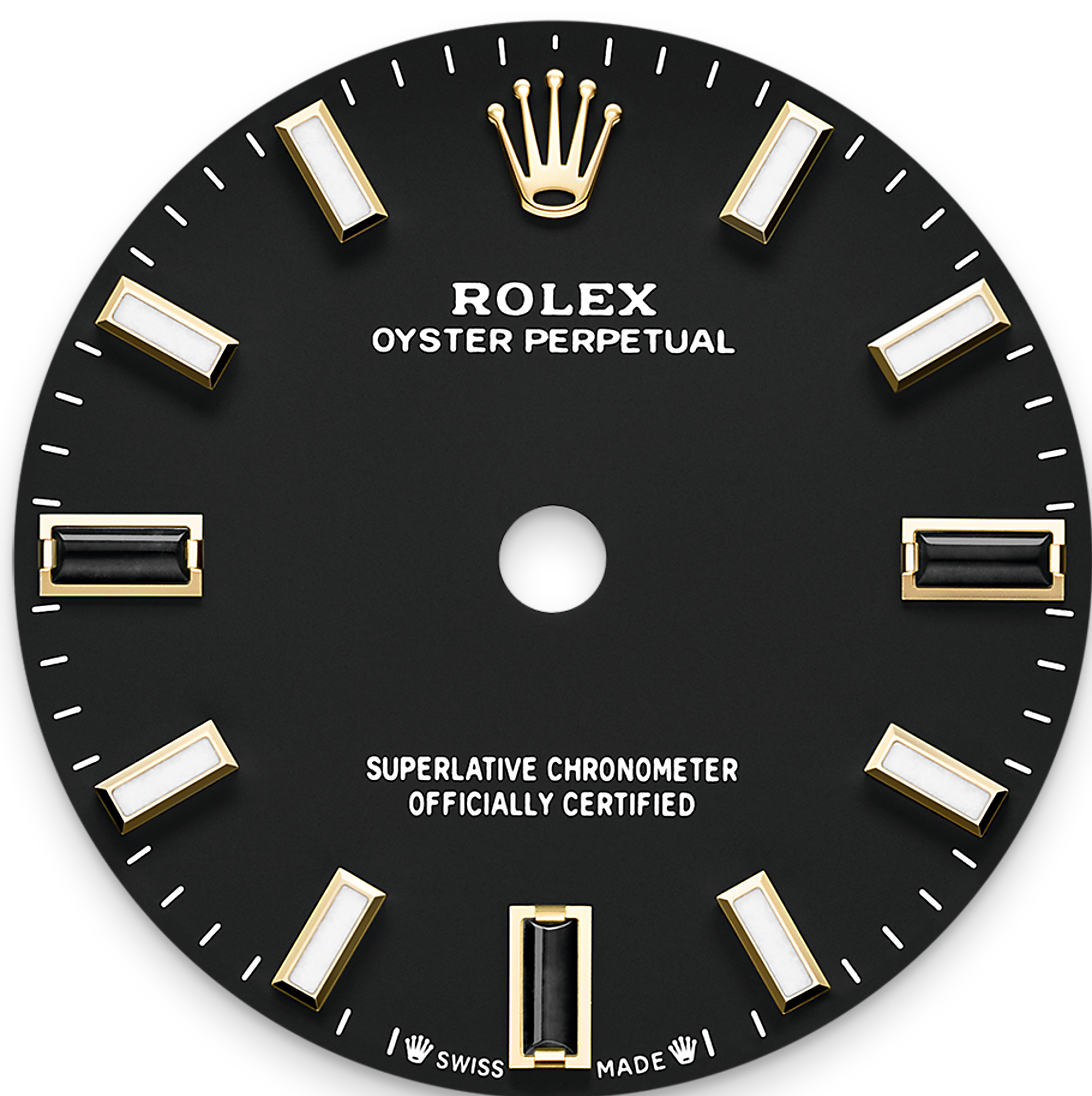




蚝式恒动型 28

蚝式，28毫米，黄金

蚝式恒动型 28腕表18K黄金款，搭配黑色表盘及蚝式（Oyster）表带。



黑色表盘

结合非凡工艺与高科技

表盘3、6及9点钟位置的钟点标记以天然宝石制成。制作蚝式恒动型系列色调的第一步是喷漆，这工序必须在受控环境中小心进行，以避免灰尘及其他污染物。

表盘底部的黄铜板逐步喷上六层的喷漆，形成均匀齐整的表面。最后一步是涂上油光漆，并进行抛光，呈现非凡光泽及深邃色调。随后表盘会移印不同字样，并以手工镶嵌钟点标记及皇冠。完美无瑕的新表盘会在腕表组装阶段中装配到机芯上。

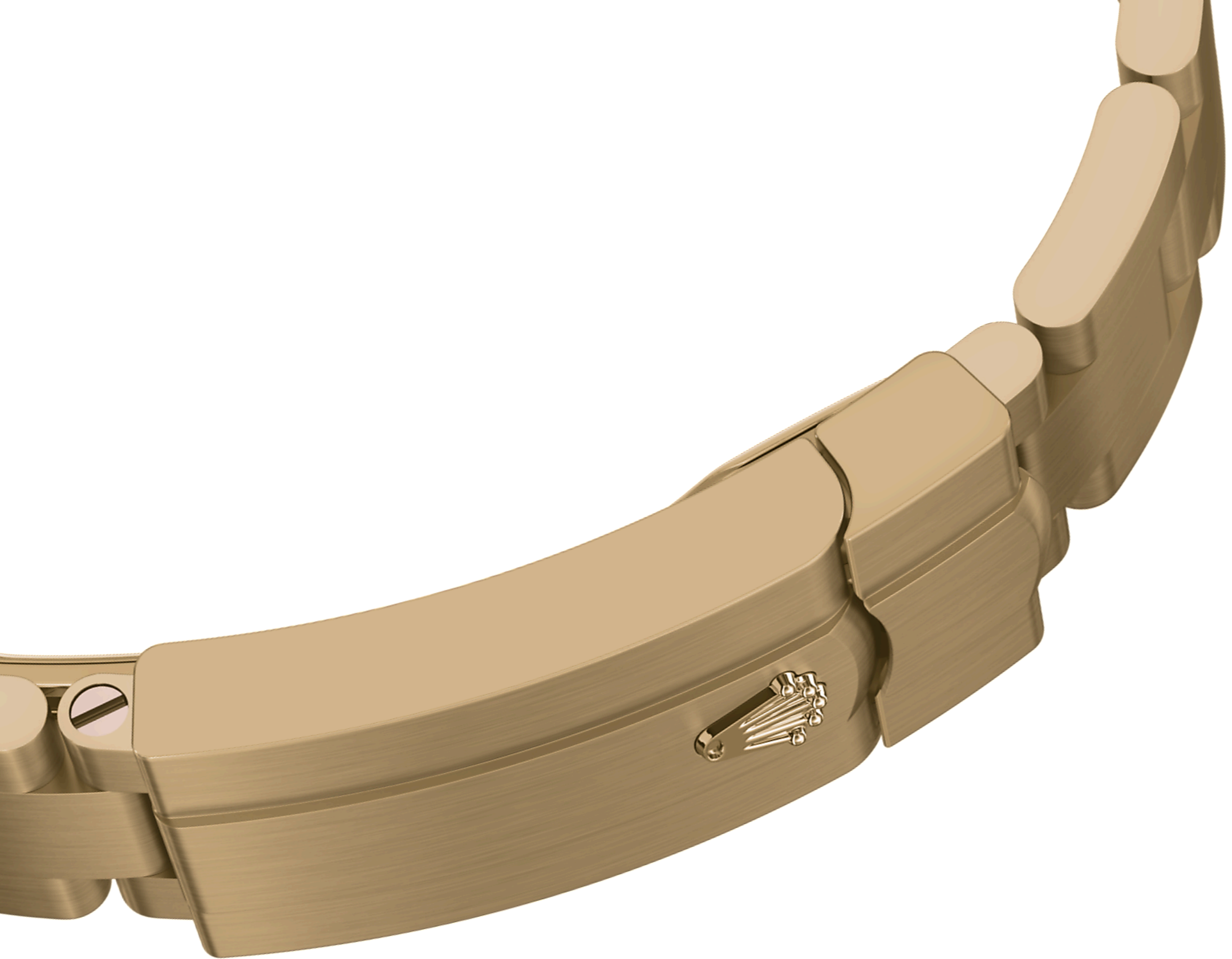


18K黄金

追求卓越

劳力士拥有专属铸造所，浇铸出高品质的18K金合金。透过混入不同份量的银、铜、铂金或钯，可提炼出不同种类的18K金：黄金、粉红金或白色黄金。

所有原料均以高纯度的金属炼成，在金质成形前必先在自营的实验室通过先进设备的仔细检测，各个工序均一丝不苟。自制作源头开始不懈追求卓越，是劳力士一贯的坚持。



蚝式（Oyster）表带

结合造型与功能

蚝式（Oyster）表带是巧妙造型、功能、美学及技术的化身，精致迷人。

这款金属表带于1930年代末推出，由三格宽大、平整的链节组成，极其坚固，一直是蚝式系列中使用最广的一款表带。蚝式恒动型腕表的蚝式（Oyster）表带均配备蚝式带扣。



2232型机芯

超卓性能

新一代2232型自动上链机械机芯全由劳力士研发制造，并于2020年正式推出。机芯内置劳力士专利Syloxi硅游丝，确保腕表具有超卓天文台精密计时性能。

Syloxi游丝不受磁场干扰，即使面对温度变化，依然极为稳定，其抗震力更比传统游丝高出十倍。其专利几何结构使机芯在任何位置都可保持规律运行。

更多 技术细节

蚝式恒动型

型号 276208

表壳

类型

蚝式, 28毫米, 黄金

直径

28毫米

材质

黄金

外圈

圆拱形

蚝式结构

一体成型中层表壳, 旋入式底盖及上链表冠

上链表冠

旋入式, 双扣锁双重防水系统

镜面

防刮损蓝水晶

防水深度

防水深达100米/330英尺

机芯

类型

自动上链机械恒动机芯

机芯型号

劳力士2232型机芯

精准

每天平均正负两秒以内 (机芯装进表壳后)

游丝摆轮组件

专利几何结构Syloxi硅游丝; 高性能Paraflex缓震装置

上链

藉恒动摆陀双向自动上链

动力储备

约55小时

功能

中央时、分及秒针；秒针暂停功能以准确调校时间

表带

类型

蚝式（Oyster），三格实心链节

表带材质

18K黄金

带扣

摺叠蚝式带扣配5毫米易调链节延展系统

表盘

类型

黑色

细节

易读Chromalight长效蓝色夜光显示

认证

类型

超卓天文台精密时计（Superlative Chronometer）：

瑞士官方天文台认证（COSC）+劳力士认证（机芯装进表壳后）

于Rolex.com浏览 并探索更多

本网站包含的商标、服务商标、营商名称、设计及版权等知识产权均为品牌所有。

未经书面许可不得转载网站内任何信息。劳力士有权随时对本网站介绍的表款进行更改。

