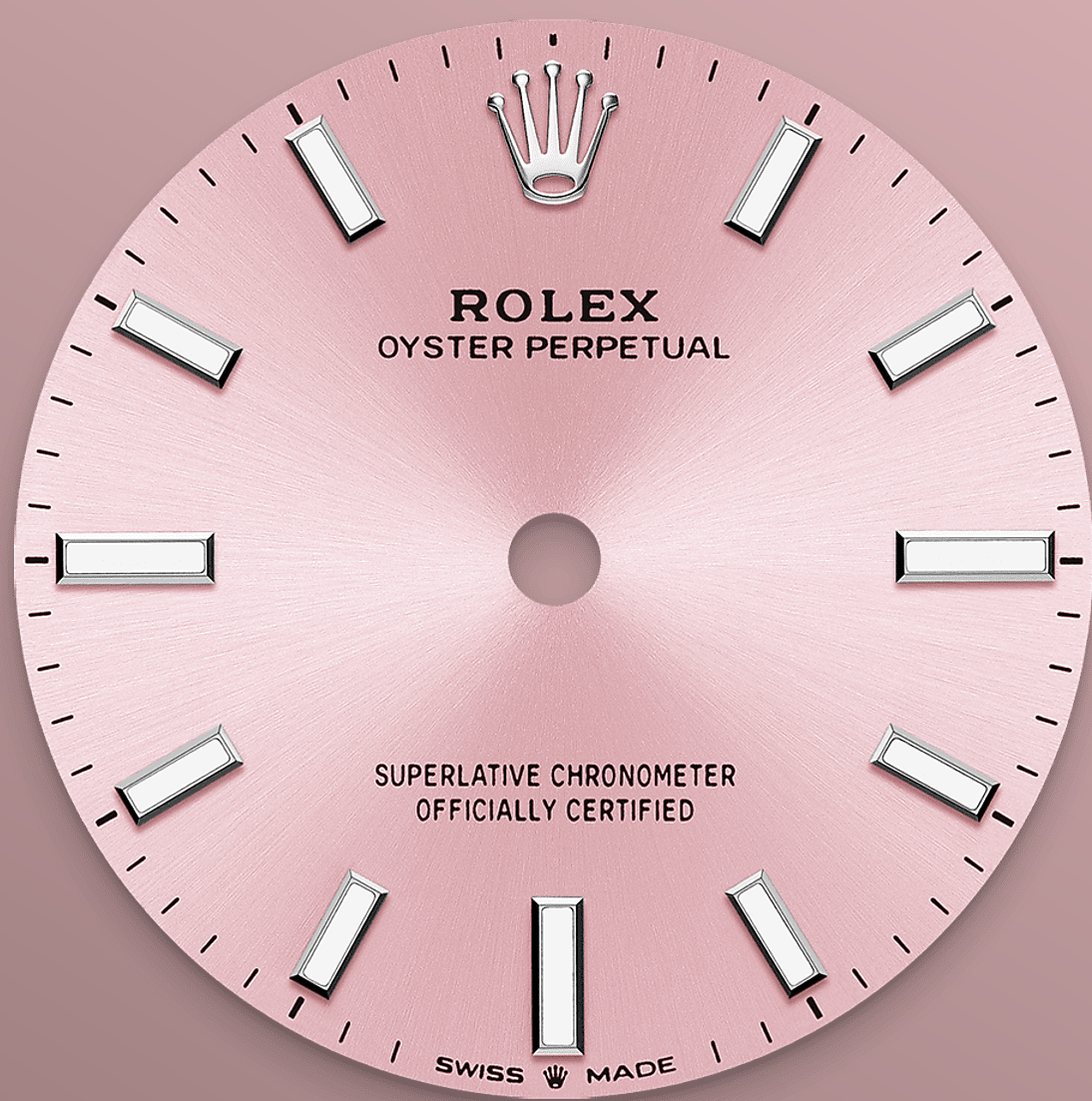




# 蚝式恒动型 31

蚝式，31毫米，蚝式钢

蚝式恒动型 31腕表搭配粉  
红色表盘及蚝式  
(Oyster) 表带。



粉红色表盘

## 制表技术

蚝式系列的许多表盘款式均采用太阳光线效果，折射出淡雅光泽。这种效果需要超卓的刷光技术，打造从表盘中央往外扩展的刻纹。

光线沿刻纹分散，营造出隐约而独特的效果，随着手腕摆动展示不同光泽。完成太阳光线效果的工序后，便会通过物理气相沉积法或电镀技术，为表盘添上色彩，最后再以油光漆修饰。

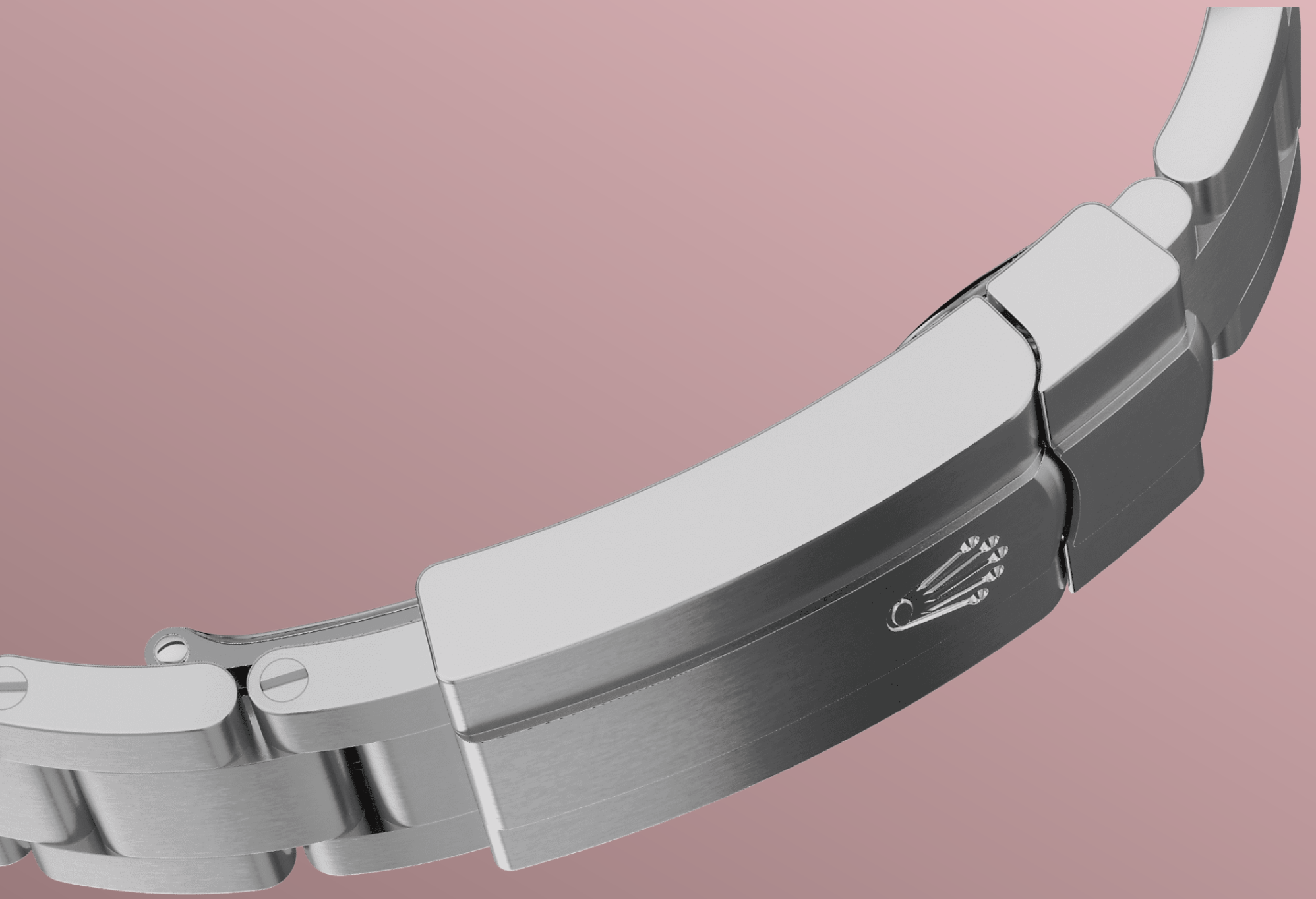


蚝式钢

## 高抗腐蚀性能

劳力士采用蚝式钢锻造钢腕表表壳。品牌研发的蚝式钢属904L钢一类，这种合金广泛用于高科技、航空及化工，故必然具备高抗腐蚀性。

蚝式钢非常耐用，经打磨后散发出耀目光芒，即使在极端的环境，其美态依然不减。



蚝式（Oyster）表带

## 结合造型与功能

蚝式（Oyster）表带是巧妙造型、功能、美学及技术的化身，精致迷人。

这款金属表带于1930年代末推出，由三格宽大、平整的链节组成，极其坚固，一直是蚝式系列中使用最广的一款表带。蚝式恒动型腕表的蚝式（Oyster）表带均配备蚝式带扣。

2232型机芯

## 超卓性能

新一代2232型自动上链机械机芯全由劳力士研发制造，并于2020年正式推出。机芯内置劳力士专利Syloxi硅游丝，确保腕表具有超卓天文台精密计时性能。

Syloxi游丝不受磁场干扰，即使面对温度变化，依然极为稳定，其抗震力更比传统游丝高出十倍。其专利几何结构使机芯在任何位置都可保持规律运行。

# 更多技术细节

## 蚝式恒动型

型号 277200

### 表壳

#### 类型

蚝式, 31毫米, 蚝式钢

#### 直径

31毫米

#### 材质

蚝式钢

#### 外圈

圆拱形

#### 蚝式表壳结构

一体成型中层表壳, 旋入式底盖及上链表冠

#### 上链表冠

旋入式, 双扣锁双重防水系统

#### 镜面

防刮损蓝水晶

#### 防水深度

防水深达100米/330英尺

### 机芯

#### 类型

自动上链机械恒动机芯

#### 机芯型号

劳力士2232型机芯

#### 精准

每天平均正负两秒以内 (机芯装进表壳后)

#### 游丝摆轮组件

专利几何结构Syloxi硅游丝; 高性能Paraflex缓震装置

#### 上链

藉恒动摆陀双向自动上链

#### 动力储备

约55小时

## 功能

中央时、分及秒针；秒针暂停功能以准确调校时间

## 表带

---

### 类型

蚝式，三格实心链节

### 表带材质

蚝式钢

### 带扣

摺叠蚝式带扣配5毫米易调链节延展系统

## 表盘

---

### 类型

粉红色

### 细节

易读Chromalight长效蓝色夜光显示

## 认证

---

### 类型

超卓天文台精密時計认证：瑞士天文台认证（COSC）+ 劳力士认证（机芯装进表壳后）



# 于Rolex.com浏览 并探索更多

本网站包含的商标、服务商标、营商名称、设计及版权等知识产权均为品牌所有。

未经书面许可不得转载网站内任何信息。劳力士有权随时对本网站介绍的表款进行更改。

