



纵航者型

蚝式，42毫米，白色黄金及蚝式钢

蚝式恒动纵航者型腕表白色黄金及蚝式钢款，搭配薄荷绿色表盘及蚝式（Oyster）表带。



薄荷绿色表盘

标志特征

24小时偏轴盘固定红色倒三角可指示佩戴者所选的第二地时间，方便读取居住或工作地区的参考时间。只需一瞥，便可明确区分第二地时区的日与夜。

表盘周边设有12个小窗，显示深红色标示的一格代表当前月份，是沙罗年历的一大特征。这个巧妙机制方便佩戴者不用记挂需于30天小月的最后一天调校日期。年历能正确显示全年日期，唯独因为2月份有28天或29天，需在每年3月1日调校一次。由于日期取决于所在地时间，因而会除旅行人士的所在地时间而自动改变。

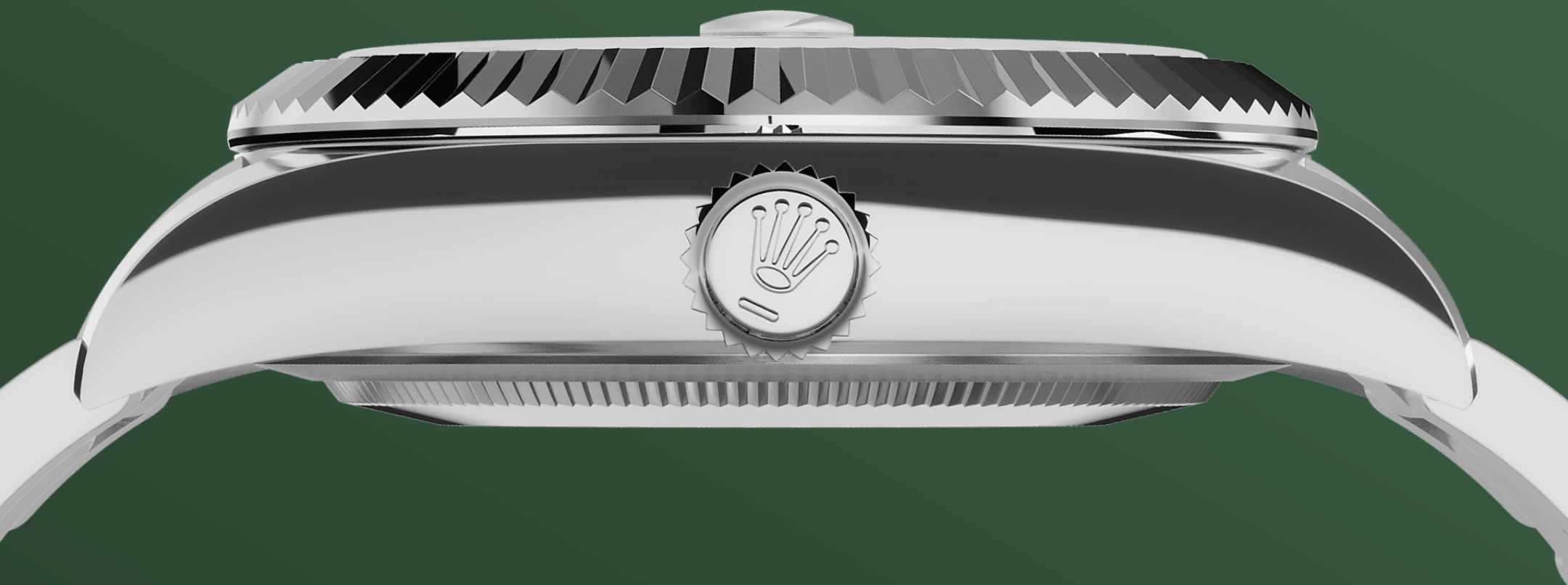


三角坑纹外圈

劳力士的特征

劳力士三角坑纹为品牌腕表的特色。起初，蚝式外圈的三角坑纹具备实际用途，有助将外圈旋紧固定在表壳上，确保腕表的防水性能。

而底盖的坑纹设计亦见基于相同的考量，并以特定的劳力士工具旋紧于表壳位置。及后，三角坑纹演变为一项美学设计元素，堪为劳力士的标志特征。时至今日，三角坑纹成为品牌腕表的特色，常用于金质表款。纵航者型采用Ring Command系统，实现旋转外圈、上链表冠与机芯之间的互动，方便佩戴者轻松、快速、可靠地逐一选择及调校腕表功能。



白色黄金

结合两种金属

金，亮丽高贵，教人着迷。钢，坚固无比，可堪信赖。两者和谐融汇，与其他特性巧妙结合。

金钢是劳力士的标志特色，早于1930年代初已配置在劳力士表款之中，至1933年正式注册商标名称。这亦是蚝式系列其中一个显著的特征。



蚝式 (Oyster) 表带

结合造型与功能

纵航者型白色黄金钢款配搭蚝式钢实心链节蚝式 (Oyster) 表带，黄金钢款则配搭蚝式钢及黄金蚝式 (Oyster) 表带。

蚝式 (Oyster) 表带和外圈底下的崭新隐蔽连接方式，确保表带和表壳之间达到无缝连接的视觉效果。两者皆配备摺叠蚝式带扣，带扣还安装了劳力士专利易调链节，此延展装置设计巧妙，让佩戴者可轻易延长表带约5毫米，在各种情况下佩戴都倍感舒适。

更多技术细节

纵航者型

型号 336934

表壳

类型

蚝式，42毫米，白色黄金及蚝式钢

直径

42毫米

材质

白色黄金钢

外圈

三角坑纹双向旋转劳力士Ring
Command

蚝式表壳结构

一体成型中层表壳，旋入式底盖及上
链表冠

上链表冠

旋入式，双扣锁双重防水系统

镜面

防刮损蓝水晶，小窗凸透镜放大日历

防水深度

防水深达100米/330英尺

机芯

类型

自动上链机械恒动机芯，双时区及年
历显示

机芯型号

劳力士9002型机芯

精准

每天平均正负两秒以内（机芯装进表
壳后）

游丝摆轮组件

顺磁性蓝色Parachrom游丝；高性能
Paraflex缓震装置

上链

藉恒动摆陀双向自动上链

动力储备

约72小时

功能

中央时、分及秒针；偏心24小时盘；第二时区显示；3点钟位置瞬时变更年历及易调日历设定；表盘周边设有12个月份显示窗；秒针暂停功能以准确调校时间

表带

类型

蚝式，三格实心链节

表带材质

蚝式钢

带扣

摺叠蚝式带扣配5毫米易调链节延展系统

表盘

类型

薄荷绿色

细节

易读Chromalight长效蓝色夜光显示

认证

类型

超卓天文台精密時計认证：瑞士天文台认证（COSC）+ 劳力士认证（机芯装进表壳后）

于Rolex.com浏览 并探索更多

本网站包含的商标、服务商标、营商名称、设计及版权等知识产权均为品牌所有。

未经书面许可不得转载网站内任何信息。劳力士有权随时对本网站介绍的表款进行更改。

