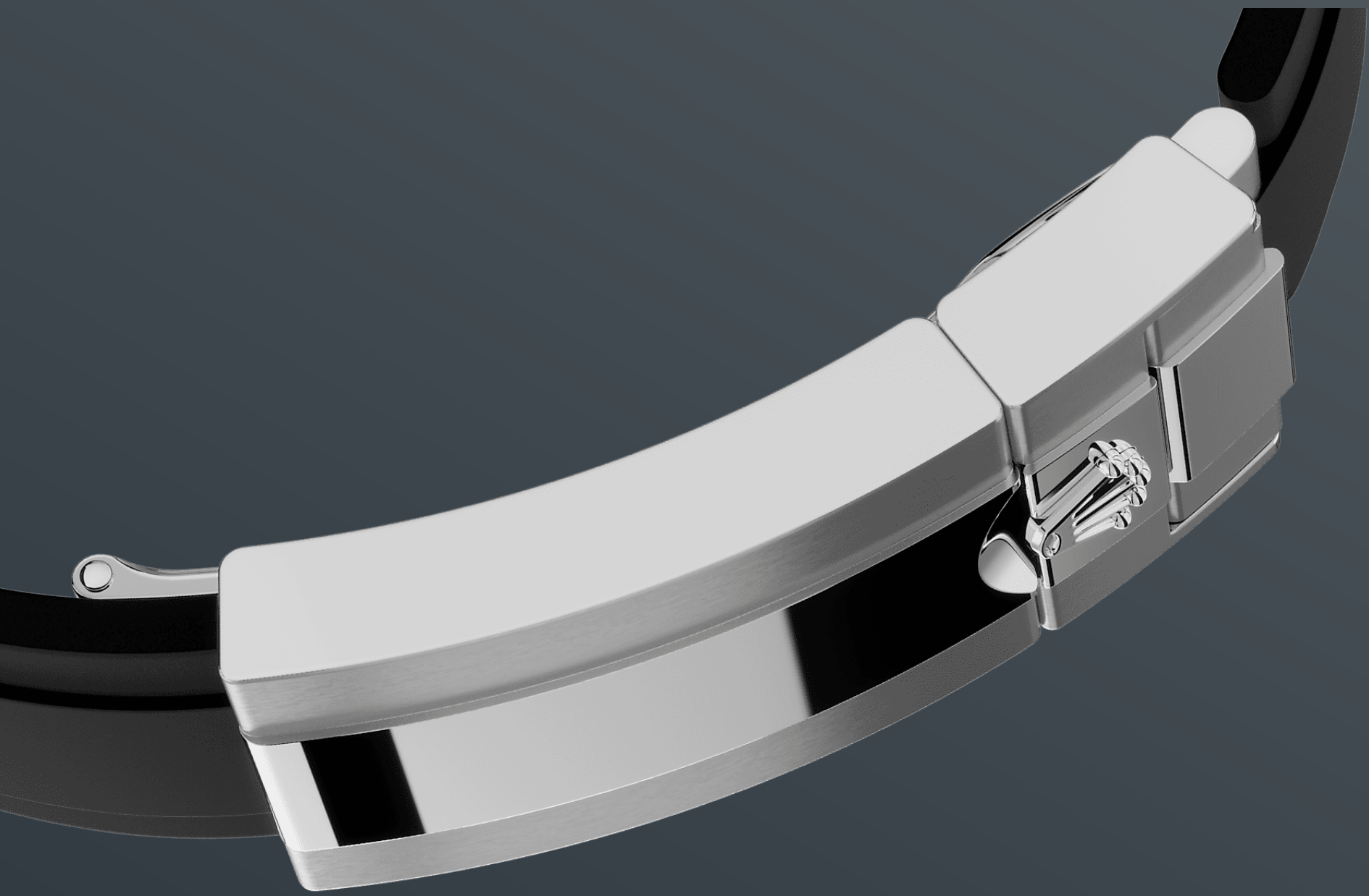




游艇名仕型 42

蚝式，42毫米，白色黄金

蚝式恒动游艇名仕型 42腕
表18K白色黄金款，搭配
鹰眼石表盘及Oysterflex表
带。



Oysterflex表带

坚固可靠

游艇名仕型的新款Oysterflex表带由劳力士研发并取得专利，是可替代金属表带的运动型设计。表带由弹性钛镍合金片连接至表壳和蚝式保险扣。

高性能黑色橡胶则将金属片包覆，让腕表于各种环境状况下也不易受影响，持久耐用之余，佩戴亦非常稳固。为确保佩戴更舒适，Oysterflex表带内配备专利纵向缓冲系统，使腕表固定于手腕上。此外，表带亦配备18K白色黄金蚝式保险扣，防止腕表意外开启。表带亦配备劳力士设计并获得专利的Rolex Glidelock延展系统。此创新齿条系统，隐蔽在带扣盖下，无需工



18K白色黄金

追求卓越

劳力士拥有专属铸造所，浇铸出高品质的18K金合金。透过混入不同份量的银、铜、铂金或钯，可提炼出不同种类的18K金：黄金、粉红金或白色黄金。

所有原料均以高纯度的金属炼成，在金质成形前必先在自营的实验室通过先进设备的仔细检测，各个工序均一丝不苟。自制作源头开始不懈追求卓越，是劳力士一贯的坚持。



鹰眼石表盘

清晰易读

一如所有劳力士专业腕表，游艇名仕型 42无论在任何环境状况，即使在黑暗中，独特的Chromalight夜光显示均能确保读时清晰。

特大指针与简洁的三角形、圆形或长方形钟点标记涂上夜光物料，散发持久光芒。



双向旋转外圈

测量距离

游艇名仕型的双向旋转60分钟刻度外圈采用金、铂金等贵金属，或搭配以高科技陶瓷制成的Cerachrom字圈。哑光磨砂外圈使磨光数字和刻度非常突出。

此外，这功能外圈亦方便佩戴者计算时间，如计算帆船经过两个浮标间距离的时间等，塑造了腕表的卓越个性。

更多技术细节

游艇名仕型

型号 226659

表壳

类型

蚝式, 42毫米, 白色黄金

直径

42毫米

材质

白色黄金

外圈

双向旋转60分钟刻度外圈, 配哑光黑色Cerachrom陶质字圈、磨光立体数字及刻度

蚝式表壳结构

一体成型中层表壳, 旋入式底盖及上链表冠

上链表冠

旋入式, 三扣锁三重防水系统

镜面

防刮损蓝水晶, 小窗凸透镜放大日历

防水深度

防水深达100米/330英尺

机芯

类型

自动上链机械恒动机芯

机芯型号

劳力士3235型机芯

精准

每天平均正负两秒以内 (机芯装进表壳后)

游丝摆轮组件

顺磁性蓝色Parachrom游丝; 高性能Paraflex缓震装置

上链

藉恒动摆陀双向自动上链

动力储备

约70小时

功能

中央时、分及秒针；快调瞬跳日历；
秒针暂停功能以准确调校时间

表带

类型

Oysterflex

表带材质

高性能合成橡胶包覆弹性金属片

带扣

摺叠蚝式保险扣配Rolex Glidelock延
展系统

表盘

类型

鹰眼石

细节

易读Chromalight长效蓝色夜光显示

认证

类型

超卓天文台精密计时认证：瑞士天文
台认证（COSC）+ 劳力士认证（机芯
装进表壳后）

于Rolex.com浏览 并探索更多

本网站包含的商标、服务商标、营商名称、设计及版权等知识产权均为品牌所有。

未经书面许可不得转载网站内任何信息。劳力士有权随时对本网站介绍的表款进行更改。

